

## Облигации ПГ «МАИР»: пора менять коней

### Общие сведения

Промышленная Группа «МАИР» является крупным транснациональным холдингом, основная деятельность которого – сбор и переработка вторичных черных металлов – обеспечивает 70% выручки. Metallургическое направление деятельности обеспечивает выпуск чугуна, стальной заготовки, восстановленного железного порошка и трубопроводной арматуры – на данные направления приходится ещё около 20% доходов группы. Кроме того, «МАИР» является крупным производителем лакокрасочной продукции.

Обладая крупнейшей сетью в мире по количеству собственных площадок по сбору лома, которая состоит из 351 производственных площадок, «МАИР» контролирует 30% долю российского рынка профессионального сбора металлолома и 4% долю мирового рынка экспорта металлолома.

Основная деятельность группы направлена на сбор и переработку лома, осуществляемых преимущественно в европейской части России и Восточной Европе, с последующим экспортом в зарубежные страны, где цены на лом традиционного преобладают над внутрисоюзными. Доля экспортной выручки «МАИР» за 9 месяцев 2006 года составила 65 %.

Оборот ПГ «МАИР» по итогам 9 мес. 2006 г. составил 13,3 млрд. руб.

### Облигации ПГ «МАИР»

После значительных колебаний котировок в ноябре-декабре 2006 года, которые были характерны для облигаций всех эмитентов 2-го, 3-го эшелонов, доходности 1-го и 2-го выпусков облигаций МаирИнвест стабилизировались. Для первого выпуска такая стабилизация сопровождалась снижением доходности до уровня, соответствующего уровню начала ноября (с учетом сокращения дюрации).

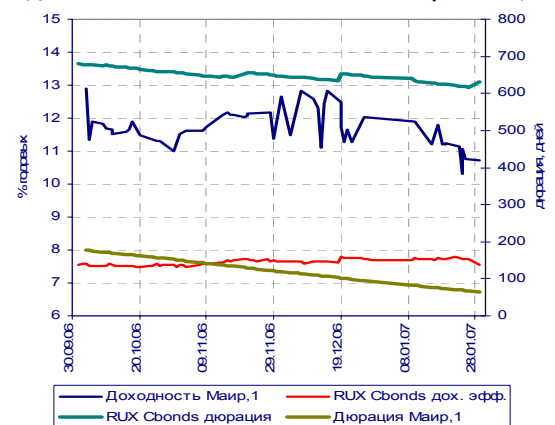
Таким образом, в настоящее время котировки двух выпусков облигаций ПГ «МАИР» с учетом разницы в их дюрации, в целом, соответствуют друг другу. При этом, средневзвешенная цена бумаг 1-го выпуска на 30 б.п. выше, чем 2-го, что вызвано более высокой ставкой купона по займу 1-й серии.

До погашения облигаций 1-го выпуска остается немногим более 2-х месяцев и очевидно, что в ближайшее время цена данных бумаг будет стремиться к номиналу, то есть падать. В этой связи, **мы рекомендуем 1-й выпуск облигаций МаирИнвест к продаже с покупкой бумаг 2-го займа, у которого адекватное соотношение риск/доходность, но ниже цена.** Рекомендуемая цена покупки бумаг 2-й серии составляет 99,7%-99,85% от номинала, что соответствует доходности 11,25%-11,46% годовых.

Параметры облигационных займов ПГ «МАИР»

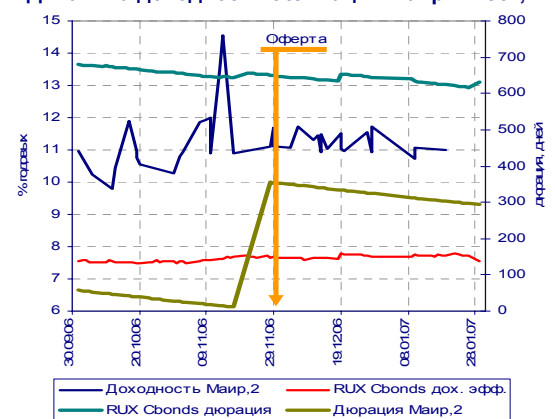
| Параметр           | Серия 01       | Серия 02     |
|--------------------|----------------|--------------|
| Объем              | 0,5 млрд. руб. | 1 млрд. руб. |
| Дата погашения     | 03.04.2007     | 27.11.2007   |
| Ставка купона      | 12,3%          | 10,8%        |
| Дюрация, лет       | 0,18           | 0,80         |
| Текущая доходность | 10,74%         | 11,05%       |
| Текущая цена       | 100,33%        | 100,04%      |

Динамика доходности облигаций МаирИнвест, 1



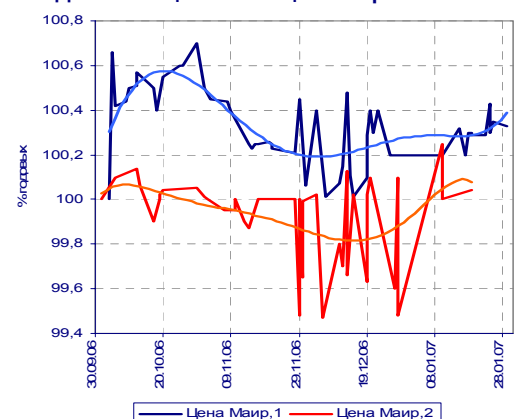
Источник: ФБ ММВБ, Cbonds

Динамика доходности облигаций МаирИнвест, 2



Источник: ФБ ММВБ, Cbonds

Динамика цен облигаций МаирИнвест 1 и 2



Источник: ФБ ММВБ, Cbonds

## Дирекция корпоративных финансов

Управляющий директор

Червов Андрей  
[ACHervov@eastcapital.ru](mailto:ACHervov@eastcapital.ru)

Управляющий директор

Семенов Алексей  
[ASemenov@eastcapital.ru](mailto:ASemenov@eastcapital.ru)

Директор  
(организация долговых займов)

Громов Алексей  
[AGromov@eastcapital.ru](mailto:AGromov@eastcapital.ru)

Директор  
(инвестиционное консультирование,  
слияния и поглощения)

Рожков Дмитрий  
[DRozhkov@eastcapital.ru](mailto:DRozhkov@eastcapital.ru)

Аналитика

Степаненко Алексей  
[AStepanenko@eastcapital.ru](mailto:AStepanenko@eastcapital.ru)

Орешкин Виктор  
[VOreshkin@eastcapital.ru](mailto:VOreshkin@eastcapital.ru)

Структурирование и  
сопровождение эмиссий

Шведова Александра  
[AShvedova@eastcapital.ru](mailto:AShvedova@eastcapital.ru)

Управление продаж долговых инструментов

Директор

Рожков Дмитрий  
[Rozhkov@eastcapital.ru](mailto:Rozhkov@eastcapital.ru)

Сысоева Олеся  
[ASisoeva@eastcapital.ru](mailto:ASisoeva@eastcapital.ru)

Павленко Анатолий  
[APavlenko@eastcapital.ru](mailto:APavlenko@eastcapital.ru)

Шихов Юрий  
[YShikhov@eastcapital.ru](mailto:YShikhov@eastcapital.ru)

Россия, 125009, Москва,  
ул. Краснопресненская, д.18Б  
Телефон: +7 495 792 59 57  
Факс: +7 495 792 51 19  
E-mail: [investbank@eastcapital.ru](mailto:investbank@eastcapital.ru)  
Internet: [www.eastcapital.ru](http://www.eastcapital.ru)

НАСТОЯЩИЙ ДОКУМЕНТ БЫЛ ПОДГОТОВЛЕН ОБЩЕСТВОМ С ОГРАНИЧЕННОЙ ОТВЕТСТВЕННОСТЬЮ «ИНВЕСТИЦИОННАЯ КОМПАНИЯ ИСТ КЭПИТАЛ» С ИСПОЛЬЗОВАНИЕМ ИСТОЧНИКОВ, КОТОРЫЕ ОН СЧЁЛ ДОСТОВЕРНЫМИ И ТОЧНЫМИ, НО ТОЧНОСТЬ ИЛИ ПОЛНОТА КОТОРЫХ НЕ МОЖЕТ БЫТЬ ГАРАНТИРОВАНА БЕЗ ДОПОЛНИТЕЛЬНОГО АНАЛИЗА. ИНФОРМАЦИЯ И СУЖДЕНИЯ, СОДЕРЖАЩИЕСЯ В НАСТОЯЩЕМ ДОКУМЕНТЕ, МОГУТ БЫТЬ ПОДВЕРГНУТЫ ИЗМЕНЕНИЯМ БЕЗ УВЕДОМЛЕНИЯ ОБ ЭТОМ И ПРЕДНАЗНАЧЕНЫ ИСКЛЮЧИТЕЛЬНО ДЛЯ ОБСУЖДЕНИЯ. НИ НАСТОЯЩИЙ ДОКУМЕНТ, НИ КАКИЕ ЛИБО ЗАЯВЛЕНИЯ, КОГДА-ЛИБО СДЕЛАННЫЕ (УСТНО ИЛИ ИНЫМ ОБРАЗОМ) В СВЯЗИ С НАСТОЯЩИМ ДОКУМЕНТОМ, НЕ ЯВЛЯЮТСЯ ПРЕДЛОЖЕНИЕМ, ПРИГЛАШЕНИЕМ ИЛИ РЕКОМЕНДАЦИЕЙ ПРИОБРЕСТИ ИЛИ ПРОДАТЬ КАКИЕ-ЛИБО ЦЕННЫЕ БУМАГИ ИЛИ ЗАКЛЮЧИТЬ КАКУЮ-ЛИБО СДЕЛКУ. ПОТЕНЦИАЛЬНЫМ КОНТРАГЕНТАМ РЕКОМЕНДУЕТСЯ ПРОВЕСТИ САМОСТОЯТЕЛЬНЫЙ АНАЛИЗ И/ИЛИ ПОЛУЧИТЬ НЕЗАВИСИМЫЕ ПРОФЕССИОНАЛЬНЫЕ КОНСУЛЬТАЦИИ И СДЕЛАТЬ СВОИ СОБСТВЕННЫЕ ВЫВОДЫ ОТНОСИТЕЛЬНО ЭКОНОМИЧЕСКИХ ВЫГОД И РИСКОВ ДАННОЙ СДЕЛКИ, А ТАКЖЕ ЮРИДИЧЕСКИХ, НОРМАТИВНЫХ, КРЕДИТНЫХ, НАЛОГОВЫХ И АУДИТОРСКИХ ВОПРОСОВ, ВОЗНИКАЮЩИХ В СВЯЗИ СО СПЕЦИФИКОЙ ИХ СИТУАЦИИ. РАСПРОСТРАНЕНИЕ НАСТОЯЩЕГО ДОКУМЕНТА НЕ ОБЯЗЫВАЕТ ОБЩЕСТВО С ОГРАНИЧЕННОЙ ОТВЕТСТВЕННОСТЬЮ «ИНВЕСТИЦИОННАЯ КОМПАНИЯ ИСТ КЭПИТАЛ» ЗАКЛЮЧАТЬ КАКУЮ БЫ ТО НИ БЫЛО СДЕЛКУ, ЛЮБОЕ ПРЕДЛОЖЕНИЕ БУДЕТ СДЕЛАНО ПОЗДНЕЕ ПРИ УСЛОВИИ ЗАКЛЮЧЕНИЯ КОНТРАКТА, НАЛИЧИЯ УДОВЛЕТВОРЯЮЩЕЙ ТРЕБОВАНИЯМ ДОКУМЕНТАЦИИ, А ТАКЖЕ В ЗАВИСИМОСТИ ОТ ПРЕДЫДУЩИХ СДЕЛОК И СИТУАЦИИ НА РЫНКЕ. ИНФОРМАЦИЯ ОБ ЭМИТЕНТЕ И ПОРУЧИТЕЛЯХ, СОДЕРЖАЩАЯСЯ В НАСТОЯЩЕМ ДОКУМЕНТЕ, БЫЛА ПРЕДОСТАВЛЕНА ЭМИТЕНТОМ И ПОРУЧИТЕЛЯМИ СООТВЕТСТВЕННО. ОБЩЕСТВО С ОГРАНИЧЕННОЙ ОТВЕТСТВЕННОСТЬЮ «ИНВЕСТИЦИОННАЯ КОМПАНИЯ ИСТ КЭПИТАЛ» НЕ ДАЁТ НИКАКИХ ГАРАНТИЙ НИ В ОТНОШЕНИИ КАКИХ БЫ ТО НИ БЫЛО ВОПРОСОВ, НИ В ОТНОШЕНИИ ТОЧНОСТИ ИЛИ ПОЛНОТЫ КАКОЙ БЫ ТО НИ БЫЛО ИНФОРМАЦИИ, СОДЕРЖАЩЕЙСЯ В НАСТОЯЩЕМ ДОКУМЕНТЕ ИЛИ КОГДА-ЛИБО ПРЕДОСТАВЛЕННОЙ УСТНО ИЛИ ИНЫМ ОБРАЗОМ В СВЯЗИ С НАСТОЯЩИМ ДОКУМЕНТОМ, ПРИ ЭТОМ ПРЯМО ИСКЛЮЧАЕТСЯ КАКАЯ БЫ ТО НИ БЫЛО ОТВЕТСТВЕННОСТЬ (ЗА НЕБРЕЖНОСТЬ ИЛИ ИНОЕ) В ОТНОШЕНИИ ЛЮБЫХ ТАКИХ ВОПРОСОВ ИЛИ ИНФОРМАЦИИ, ЗА ИСКЛЮЧЕНИЕМ СЛУЧАЕВ МОШЕННИЧЕСТВА ИЛИ ПРЕДНАМЕРЕННОГО НЕИСПОЛНЕНИЯ ОБЯЗАТЕЛЬСТВ. НАСТОЯЩИЙ ДОКУМЕНТ РАСПРОСТРАНЯЕТСЯ И ПРЕДНАЗНАЧЕН ДЛЯ ИСПОЛЬЗОВАНИЯ ИСКЛЮЧИТЕЛЬНО НА ТЕРРИТОРИИ РОССИЙСКОЙ ФЕДЕРАЦИИ.