

Результаты очередного цикла «Убежденный технарь»

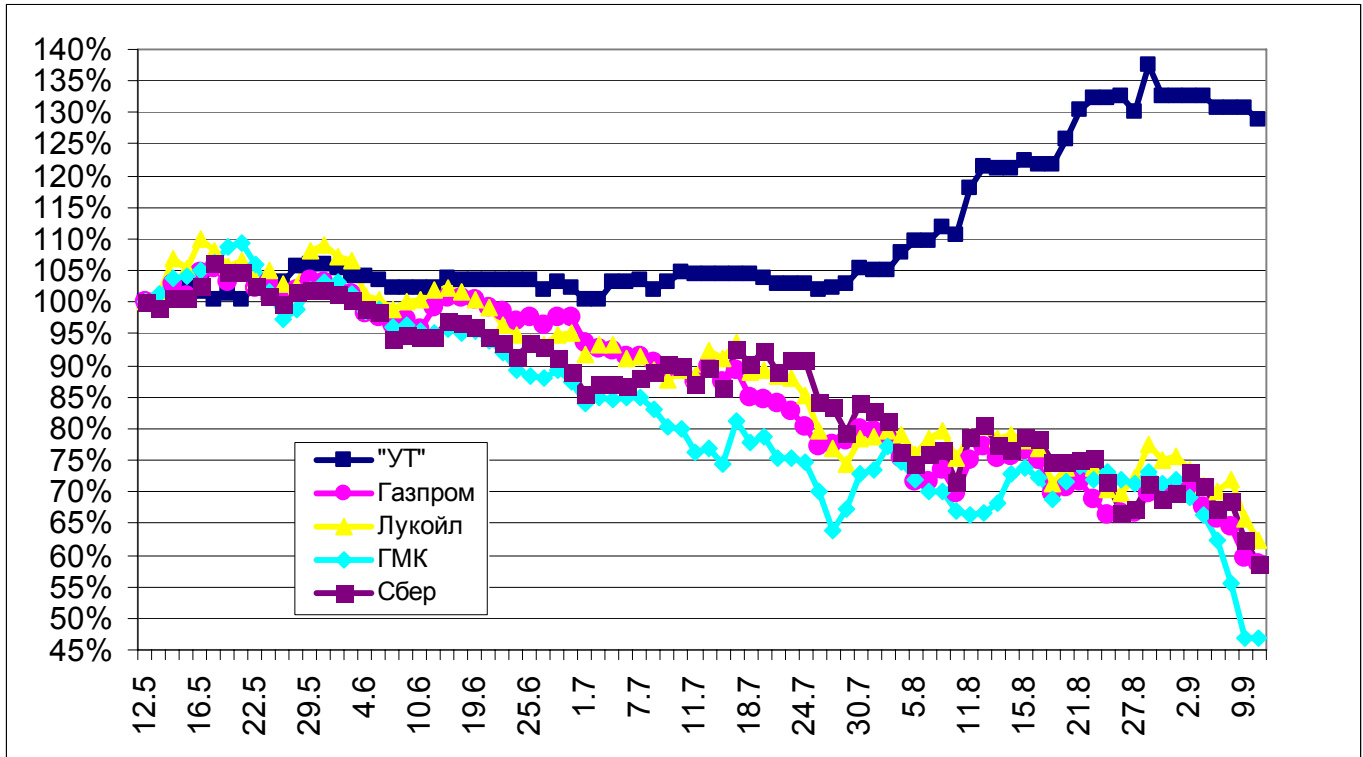
Перед небольшим отпуском мы, как всегда, подведем итоги очередного цикла «Убежденный технарь». Управление активами в соответствии с данной методикой проводилось с 13-го мая по 10 сентября 2008 года. Результаты управления и на этот раз не сильно отличаются от «стандартных»: доход составил **28.8%**, что соответствует доходности **86.8%** годовых (в мае доходность была **78.9%** годовых, а в декабре – **64.2%** годовых). Что касается относительных результатов, то **«Портфель УТ»** снова уверенно занял первое место, поскольку все бумаги показали отрицательный результат: **Лукойл** (**минус 37.7%** или **минус 114%** годовых), **Газпром** (**минус 41.3%** или **минус 124%** годовых) **Сбербанк** (**минус 41.3%** или **минус 125%** годовых) и **ГМК НорНикель** (**минус 53.1%** или **минус 160%** годовых). При этом, если бы средства были поровну распределены между данными бумагами (условный индексный портфель), то результат бы составил **минус 43.3%** или **минус 131%** годовых. Таким образом, результаты управления по методике **«Убежденный технарь»** снова претендуют на отличную оценку, поскольку результат в несколько раз превысил доход облигаций 2-го эшелона. В такой ситуации, остается надеяться, что следующий цикл **«Убежденный технарь»**, который начнется **24 сентября 2008 года**, будет таким же прибыльным.

Краткий взгляд на рынок до конца 2008 года

В результате падения последних четырех месяцев Индекс ММВБ достиг линии долгосрочного повышательного тренда, который развивается с конца 2001 года. Более того, цель падения, определенная фигурой «двойной верх» также достигнута. При этом «справедливый» диапазон Индекса при Индексе доходности «СиБондс» в 11.23% должен составлять 1200-1500 пунктов, что несколько выше текущего значения в 1130 пунктов. Однако, тут стоит отметить, что рост доходности облигаций, обесценивающий прибыль компаний, устойчиво продолжается последнее время и вряд ли окончен. Таким образом, говорить о чрезмерной недооценке акций не приходится. В такой ситуации не стоит ждать сильного роста и возврата Индекса в район максимумов в ближайшее время. Более вероятен сценарий с умеренным ростом с темпами в районе 20 годовых на протяжении ближайших полутора, двух лет. Что касается краткосрочной перспективы, то мы можем увидеть значительный рост в течение пары ближайших недель, но потом котировки еще раз попробуют вернуться к минимальным значениям этой недели, что может стать хорошим сигналом к покупкам формированию долгосрочных Портфелей.

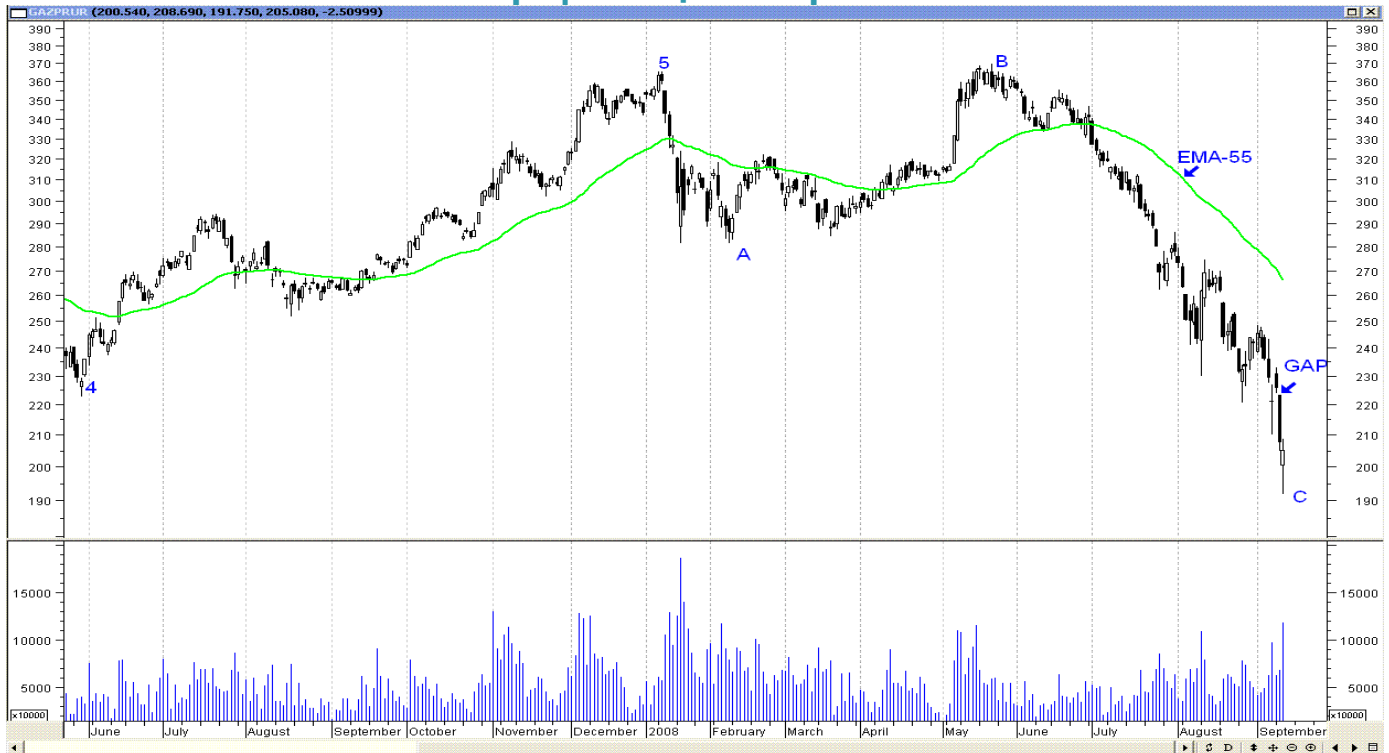
/ Аналитическое управление / Роман Тарасов / rtarasov@eastkom.ru /

**График изменения стоимости акций
Газпрома, Лукойла, ГМК Нор. Никель и «Портфеля УТ» ***



* - акции Газпрома, Лукойла, ГМК Нор. Никель и Сбербанка для сравнения с «Портфелем УТ» были куплены по средневзвешенной цене 10 января 2008 года.

График акций Газпрома



/ Аналитическое управление / Роман Тарасов / rtarasov@eastkom.ru /

График акций Лукойла

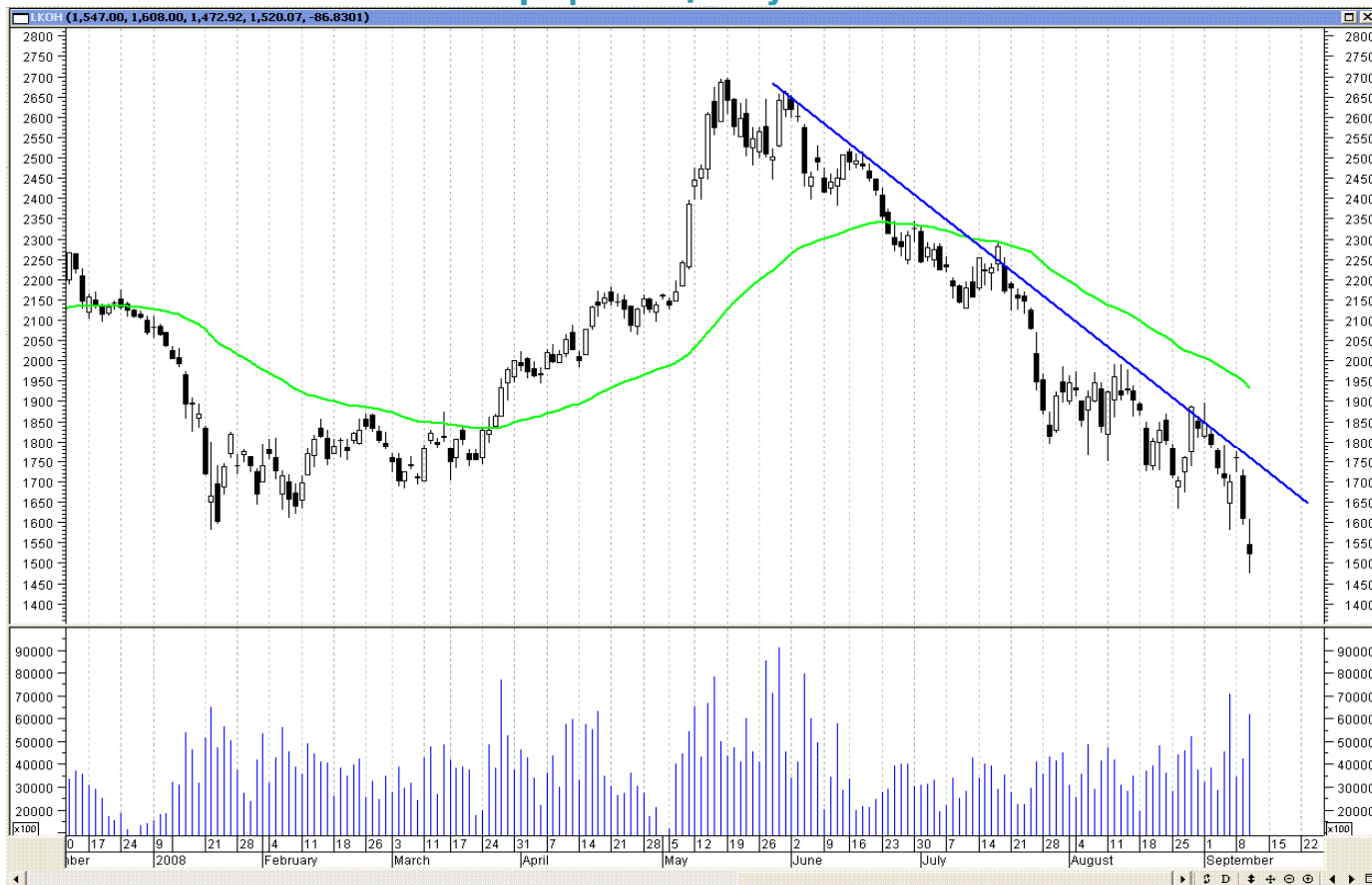
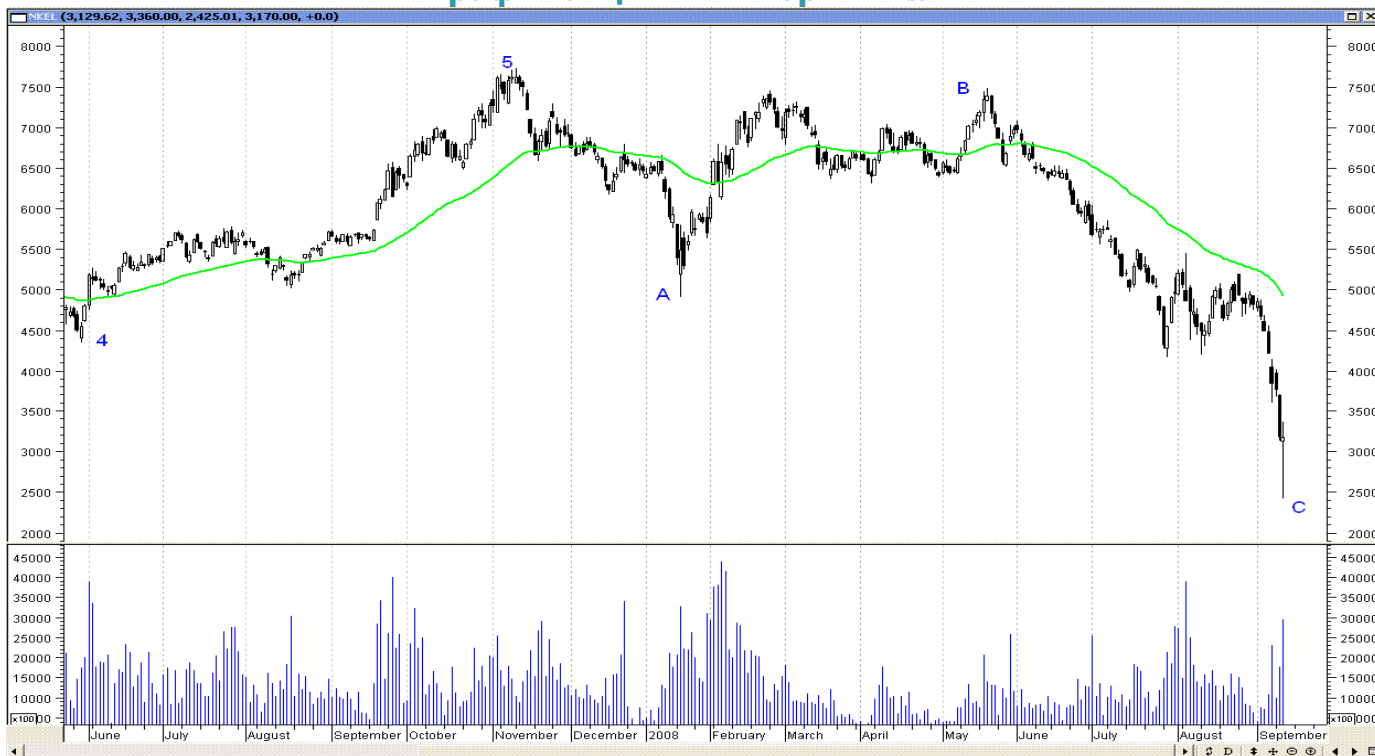


График акций ГМК Нор. Никель



/ Аналитическое управление / Роман Тарасов / rtarasov@eastkom.ru /

График акций Сбербанка

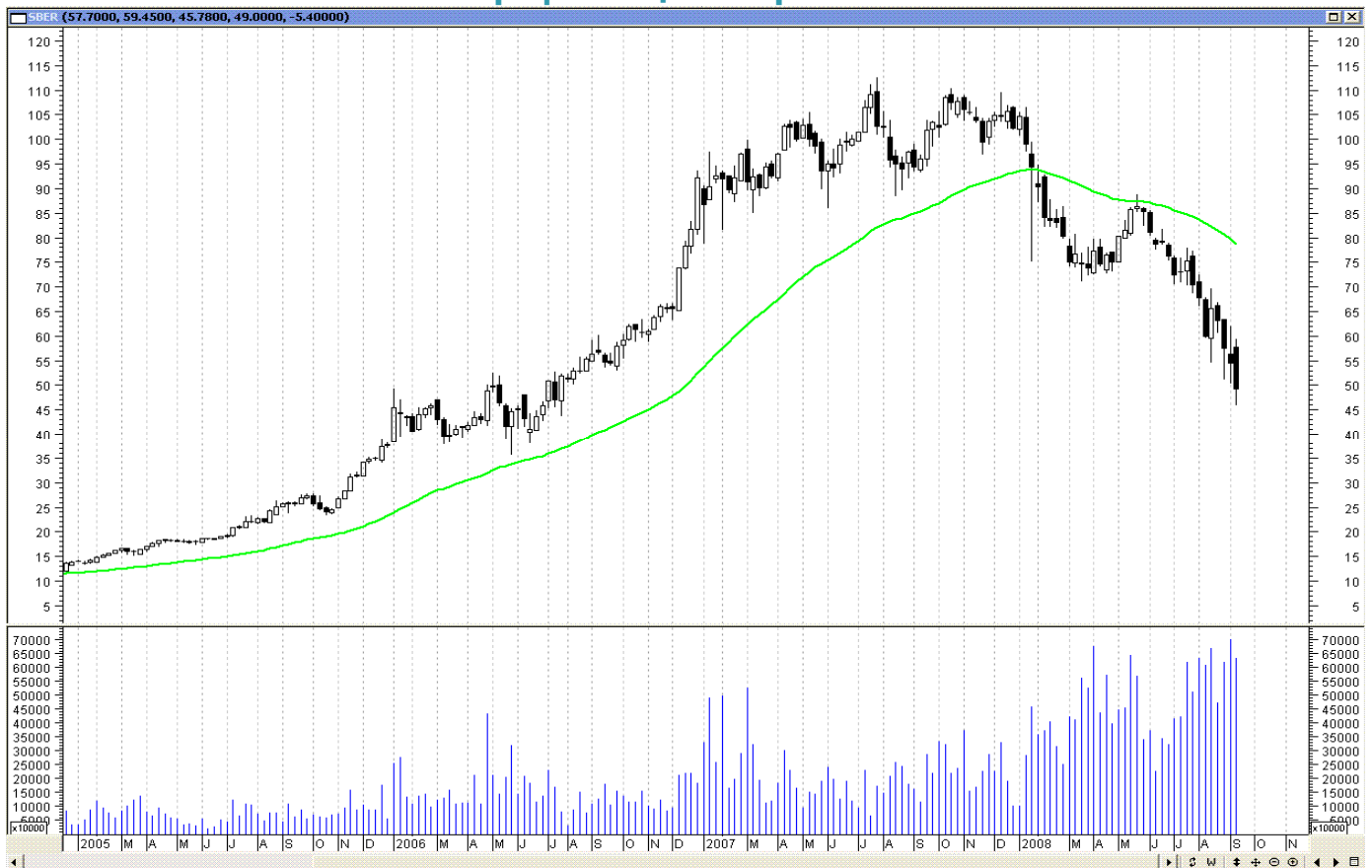
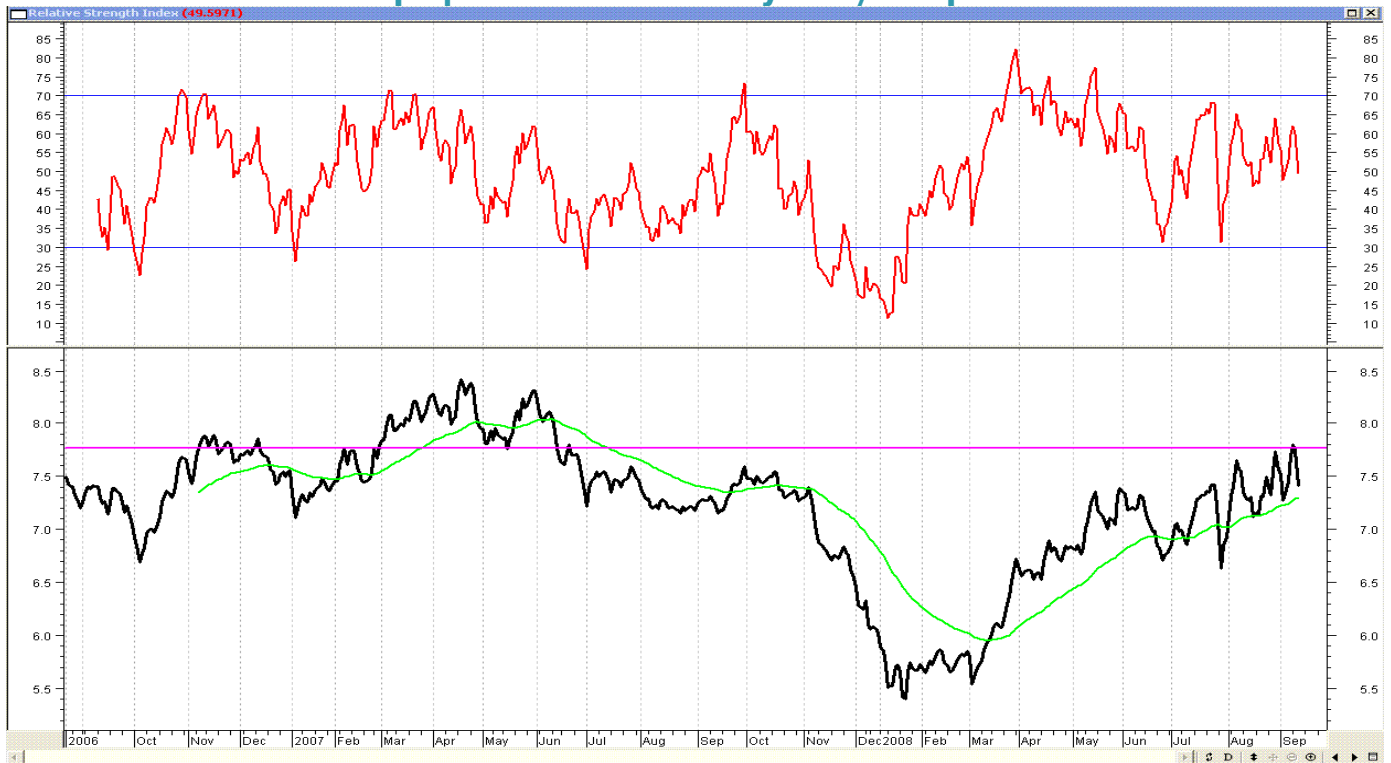


График соотношения Лукойл/Газпром



/ Аналитическое управление / Роман Тарасов / rtarasov@eastkom.ru /

ОПИСАНИЕ РУБРИКИ

Рубрика **"Убежденный технарь"** представляет собой ежедневные рекомендации по работе с акциями **Газпрома, Лукойла, ГМК Нор. Никель и Сбербанка**, являющимися на текущий момент одними из самых ликвидных в фондовой секции ММВБ. Данные рекомендации представляют одну из возможных стратегий поведения на фондовом рынке. Рекомендации составляются ежедневно до 10.30 по московскому времени. Данная методика является информативной и не может служить указанием к непосредственному совершению сделок с акциями. ИГ «ИСТ КОММЕРЦ» не несет ответственности за убытки, которые могут быть получены в результате следования методике «Убежденный технарь».

Для наглядности результатов инвестирования по рекомендациям **"Убежденного технаря"** предоставляется график изменения стоимости «Портфеля УТ», управление которым осуществляется на основании данной методики.

Начало управления - 13 мая 2008 года.
Первоначальный объем – 5 000 000 рублей.

Теперь Вы ежедневно можете видеть, как работает методика **"Убежденный технарь"**, а также текущее состояние «Портфеля УТ».

В случае Вашей заинтересованности в сотрудничестве на фондовом рынке с ИГ «ИСТ КОММЕРЦ» и получении персональных рекомендаций от профессиональных портфельных управляющих просим Вас обращаться в **Департамент брокерского обслуживания** или в **региональное представительство ИГ «ИСТ КОММЕРЦ» в Вашем городе.**

Директор департамента брокерского обслуживания - Иванов Алексей,
e-mail: aivanov@eastkom.ru.

Если Вы не хотите получать рассылку аналитических материалов, то просьба сообщить об этом по e-mail: RTarasov@eastkom.ru.

/ Аналитическое управление / Роман Тарасов / rtarasov@eastkom.ru /

© ИГ «ИСТ КОММЕРЦ», 2008 г. Все права защищены.

Настоящий отчет и содержащаяся в нем информация является исключительной собственностью ИГ «ИСТ КОММЕРЦ».

Каждый аналитик, задействованный в написании данного обзора, подтверждает, что все положения отражают его собственное мнение в отношении финансовых инструментов или эмитентов. Вознаграждение аналитиков не связано напрямую или косвенно с мнениями или рекомендациями, изложенными в данном обзоре.

ИГ «ИСТ КОММЕРЦ» не несет ответственности за операции третьих лиц, совершенные на основе мнений аналитиков, изложенных в данном обзоре. Мнение ИГ «ИСТ КОММЕРЦ» может не совпадать с мнением аналитика, изложенным в данном обзоре.

Информация, представленная в обзоре, основана на источниках, которые ИГ «ИСТ КОММЕРЦ» признает надежными, тем не менее, Компания не несет ответственности за ее достоверность и полноту. Описания финансовых инструментов и эмитентов не претендуют на полноту. Прошлые показатели не являются гарантией своего повторения в будущем. Обзор не имеет отношения к инвестиционным целям или финансовой ситуации третьих лиц. Все мнения и рекомендации, основанные на представленной информации, соответствуют дате выхода обзора и могут быть изменены без уведомления. Обзор предоставляется исключительно в информационных целях и не является предложением купить или продать соответствующие финансовые инструменты. Инвесторы должны самостоятельно принимать инвестиционные решения, используя обзор лишь в качестве одного из средств, способствующих принятию взвешенных решений.

Обзор подготовлен ИГ «ИСТ КОММЕРЦ» для распространения среди профессиональных участников рынка и институциональных инвесторов. Не являющиеся профессиональными участниками инвесторы должны искать возможность дополнительной консультации перед принятием инвестиционного решения. Обзор может содержать информацию и рекомендации касательно финансовых инструментов, недоступных для покупки или продажи непрофессиональными участниками рынка.

ИГ «ИСТ КОММЕРЦ» может выступать маркетмейкером по одному или нескольким финансовым инструментам, упомянутым в данном обзоре и иметь по ним длинные или короткие позиции. ИГ «ИСТ КОММЕРЦ» также может предоставлять услуги финансового советника и выступать организатором и андеррайтером по проектам корпоративного финансирования одной из указанных в обзоре компаний.

Дополнительная информация и сопроводительная документация может быть предоставлена по запросу.

123317, Москва, Краснопресненская наб., д. 18, Блок Б

Тел.: (495) 644-1122

Факс: (495) 644-4797

Email: research@eastkom.ru

Департамент аналитических исследований

Head of Research

Фетисов Александр
тел.: (495) 644-1122
e-mail: AFetisov@eastkom.ru

Департамент продаж

Head of Equity Sales/ Domestic Sales

Пермяков Никита
тел.: (495) 500-8185
моб. +7 (916) 900-1856
e-mail: NPermyakov@eastkom.ru

Equity Sales Manager/ International Sales

Ашешов Ник
Tel.: +7(495) 644-1122
e-mail: NAsheshov@eastkom.ru

Департамент брокерского обслуживания

Head of Brokerage

Иванов Алексей
тел.: (495) 644-1122 доб. 2277
e-mail: Aivanov@eastkom.ru

Представительства в России

С-Петербург

197101, г. Санкт-Петербург, ул. Чапаева, дом 15, литер 3, оф. 413, тел.: +7 (812) 332-5085
Petersburg@eastkom.ru

Калининград

236040, г. Калининград, ул. Ленинградская, д.36, тел.: +7 (4012) 369-254
Kalininograd@eastkom.ru

Ставрополь

355037, г. Ставрополь, ул. Доваторцев, д. 44Д, тел.: +7 (8652) 956-965
Stavropol@eastkom.ru

Кемерово

650025, г. Кемерово, ул. Чкалова, 10, тел.: +7 (3842) 760-542
Kemerovo@eastkom.ru

Липецк

398059, г. Липецк, ул. Первомайская, д.3, оф. 24, тел.: +7 (4742) 745-523
Lipeck@eastkom@eastkom.ru

Ростов-на-Дону

344006, г. Ростов-на-Дону, ул. Пушкинская, 104/32, офис 81/1, тел.: +7 (863) 219-0088
Rostov@eastkom.ru

Воронеж

394000, г. Воронеж, проспект Революции, 58, оф. 406 (405), тел.: +7 (4732) 552-261
Voronezh@eastkom.ru

Оренбург

460000, г. Оренбург, ул. Краснознаменная, 22, офис 801, тел.: +7 (3532) 772-072
Orenburg@eastkom.ru

Уфа

450077, г. Уфа, ул. Пушкина, 85/1, оф. 210, тел.: +7 (3472) 923-271
Ufa@eastkom.ru

Чебоксары

428000, г. Чебоксары, ул. Петрова, д.6, оф. 305, тел.: +7 (8352) 200-582
Cheboksary@eastkom.ru

Челябинск

454091, г. Челябинск, ул. Кирова, 19, оф. 507, тел.: +7 (351) 247-5274
Chelabinsk@eastkom.ru

Владивосток

690001, ул. Абрековская, 8в, оф. 1, тел.: +7 (4232) 22-36-51
Vladivostok@eastkom.ru

/ Аналитическое управление / Роман Тарасов / rtarasov@eastkom.ru /