

Обзор рынка акций Газпрома, Лукойла, ГМК Нор. Никель и Сбербанка. 9 сентября 2008 года

Рекомендации

Газпром. Оптимистичный крест пятницы привел к росту котировок в понедельник, но при этом свеча вышла черной, что совсем не оптимистично. Однако мы считаем, что высока вероятность того, что в пятницу мы видели минимальные цены и окончание падающей волны «С», завершающий многолетний растущий Эллиотовский цикл. Действительно, три свечи с большими нижними тенями (11, 26 августа и 5 сентября), похоже, сформировали нижнюю границу нисходящего «клина» (см. график). В такой ситуации пробой его верхней границы может предвещать зарождение нового растущего тренда.

Лукойл. «Медвежий» разрыв в пятницу и последующий рос к линии трехмесячного понижательного тренда (см. график). Мы считаем, что в ближайшее время данная линия будет пробита, после чего котировки попытаются к ней вернуться с другой стороны, что станет очень сильным сигналом на покупку. **Поддержка** находится около 1650 и **1 700**; **сопротивление** - **1 750**, 1 850, 2 000, 2 110, 2 230 и 2 350.

ГМК Нор. Никель. Котировки пробили уровень около 4200 рублей и продолжили падение. При этом наиболее часто разворотным днем становится «медвежий» разрыв или большая белая свеча со значительной нижней тенью, чего мы пока не наблюдаем. Таким образом, в ближайшие дни бумага может остаться слабее рынка.

Сбербанк. Минимумы конца августа в пятницу были пробиты. Однако, как и в прошлые разы, когда наблюдались минимальные цены, свеча вышла со значительной нижней тенью. Таким образом, похоже, что как и в Газпроме сейчас формируется фигура нисходящий «клин» (см. график), что предвещает окончание падающего тренда.

1. Рынок торгуется **повышением** цен ко вчерашнему закрытию (выше **225.4/1758/(3750)/57.08/**), в начале торгов **225.4-235.5/1758-1792/(3750-4060)/57.08-60.00/ (вероятно):**

- можно открывать длинные позиции в **ГМК**, а **Стоп-лосс** около **3717**;
- не открывать короткие позиции;
- на короткие позиции расположить **Стоп-лосс** на **2%** выше цены **открытия**.

2. Рынок открывается с **разрыва вверх** (выше **233.2/1757/(4019)/59.50/**) и торгуется выше **235.5/1792/(4060)/60.00/ (маловероятно):**

3. Рынок торгуется **понижением** цен ко вчерашнему закрытию (ниже **225.4/1758/(3750)/57.08/**), в начале торгов **225.4-221.0/1758-1704/(3750-3630)/57.08-56.20/ (вероятно):**

- на длинные позиции расположить **Стоп-лосс** на **2%** ниже цены **открытия**
- не открывать никакие позиции;
- удерживать короткие позиции.

4. Рынок открывается с **разрыва вниз** (ниже **223.4/1720/(3672)/56.65/**) и торгуется ниже **221.0/1704/(3630)/56.20/ (маловероятно):**

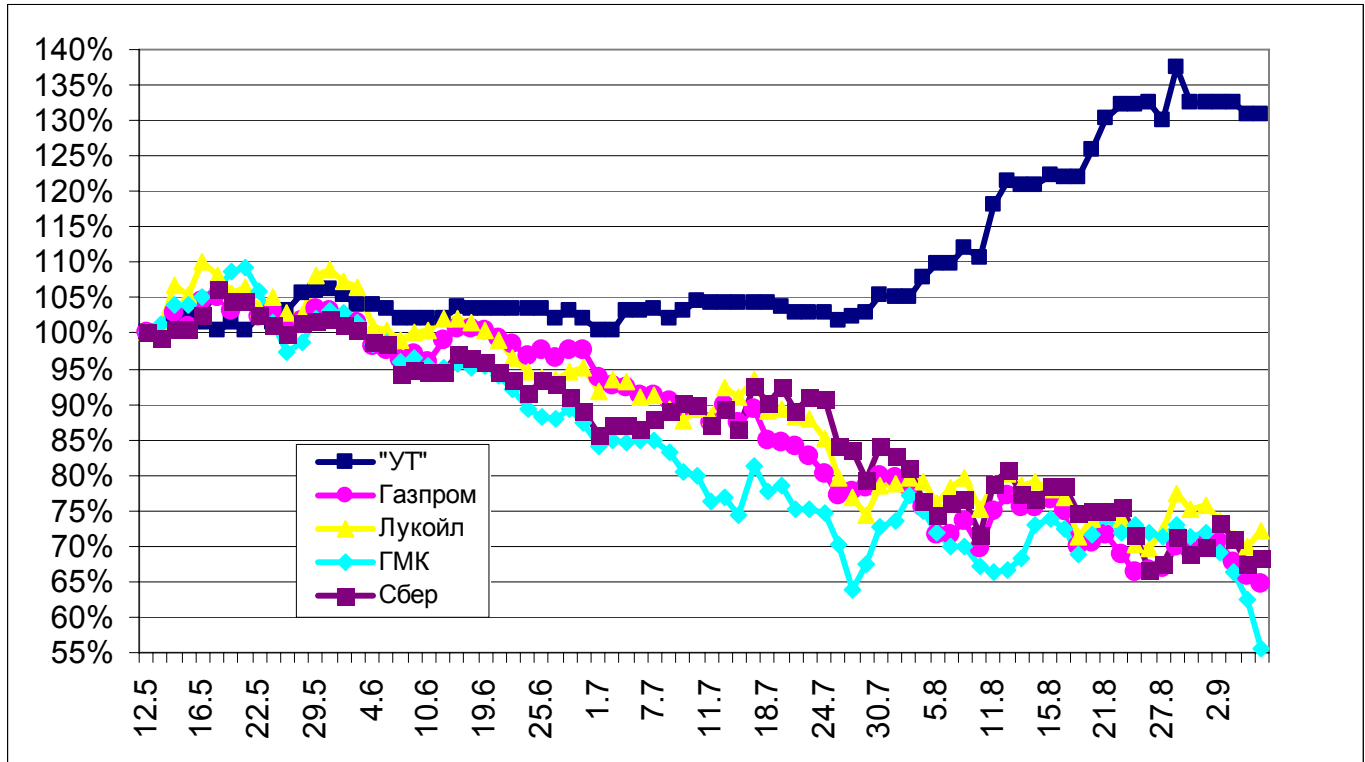
5. Отношение **Лукойл/Газпром** составляет **7.80**. Теперь вероятно относительное удешевление **Лукойла**.

Текущее состояние «Портфеля УТ»

	К-во	Цена	Стоимость	Доходность, % год.
Деньги	6 537 795.26	1	6 537 795.26	
Газпром	0	225.4	0	
Лукойл	0	1 758	0	
ГМК Нор. Никель	0	3 750	0	
Сбербанк	0	57.08	0	
Итого			6 537 795.26	94.3

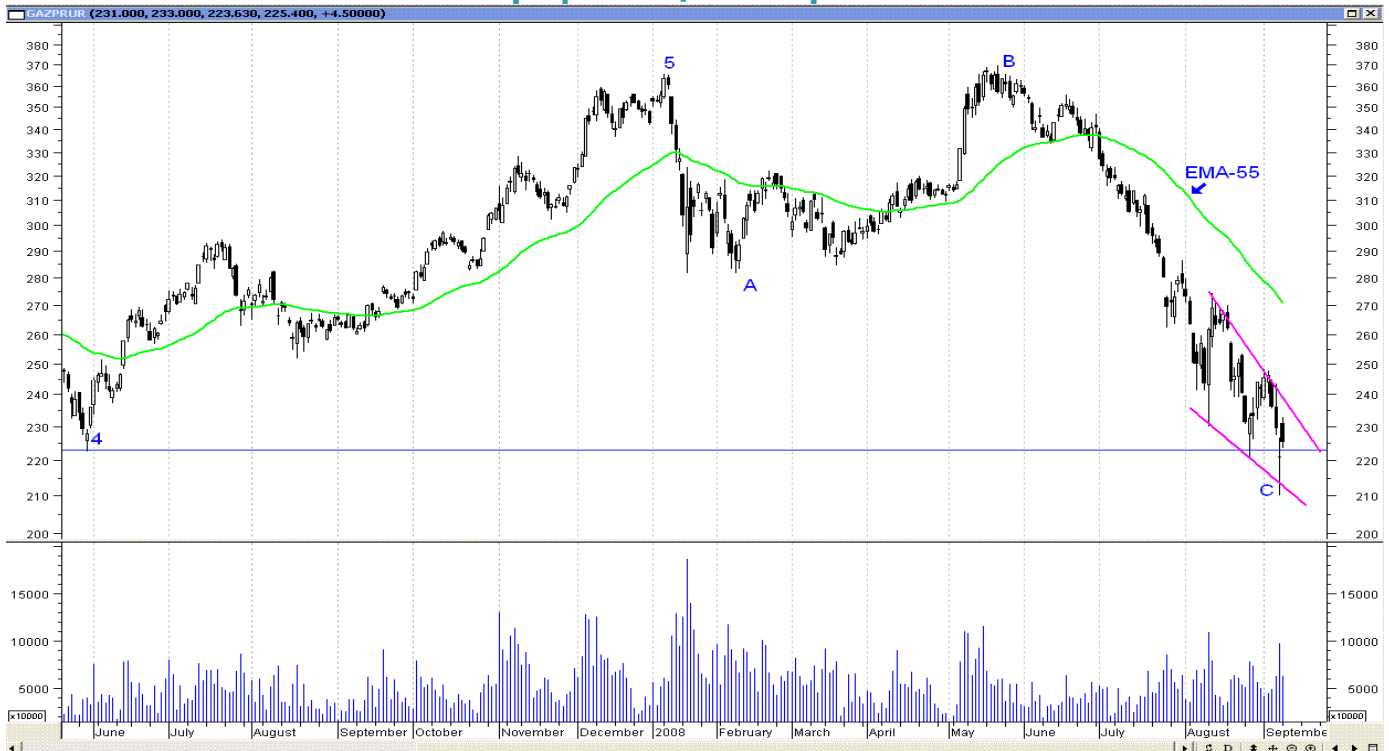
/ Аналитическое управление / Роман Тарасов / rtarasov@eastkom.ru /

**График изменения стоимости акций
Газпрома, Лукойла, ГМК Нор. Никель и «Портфеля УТ» ***



* - акции Газпрома, Лукойла, ГМК Нор. Никель и Сбербанка для сравнения с «Портфелем УТ» были куплены по средневзвешенной цене 13 мая 2008 года.

График акций Газпрома



/ Аналитическое управление / Роман Тарасов / rtarasov@eastkom.ru /

График акций Лукойла

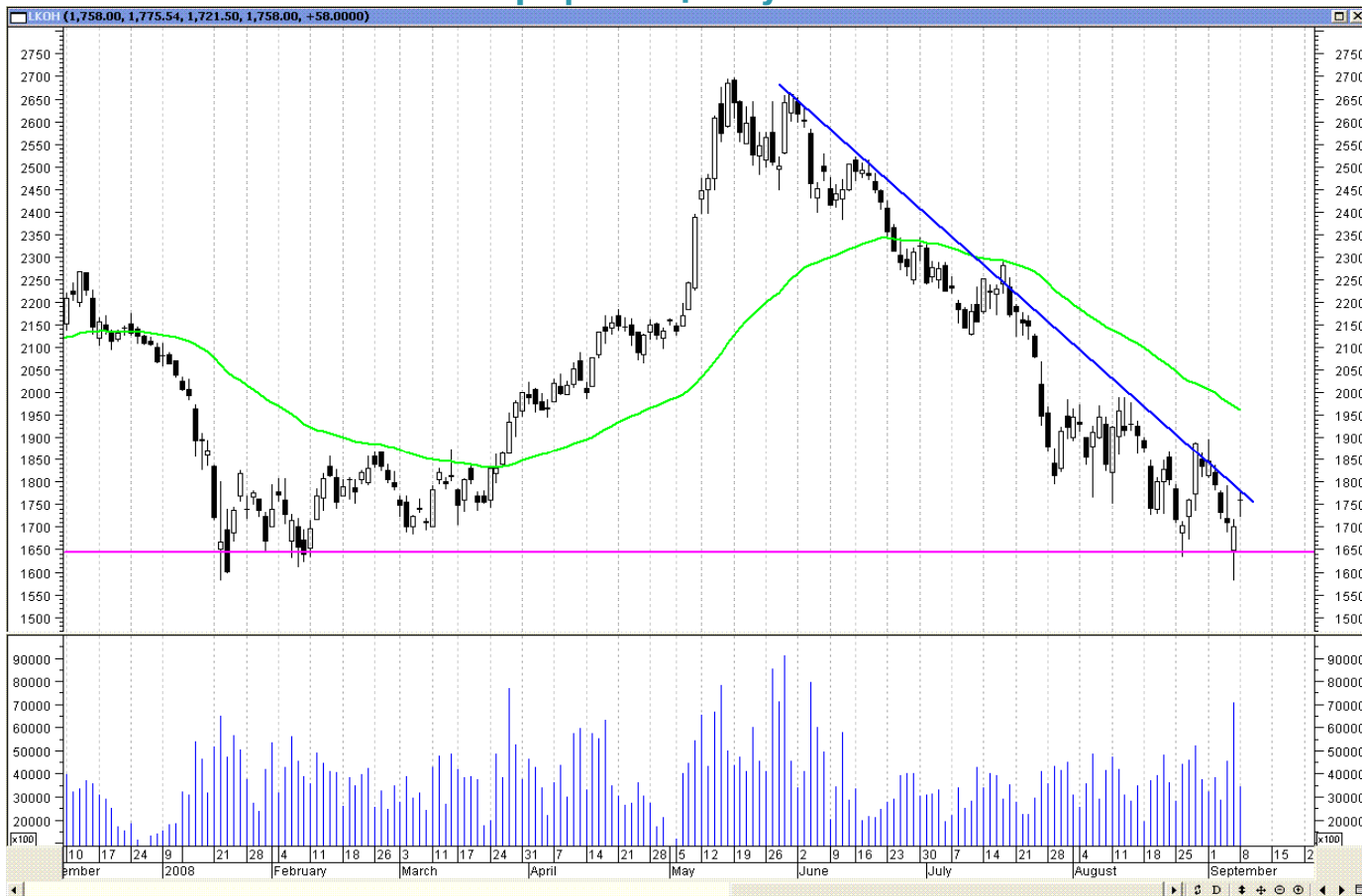
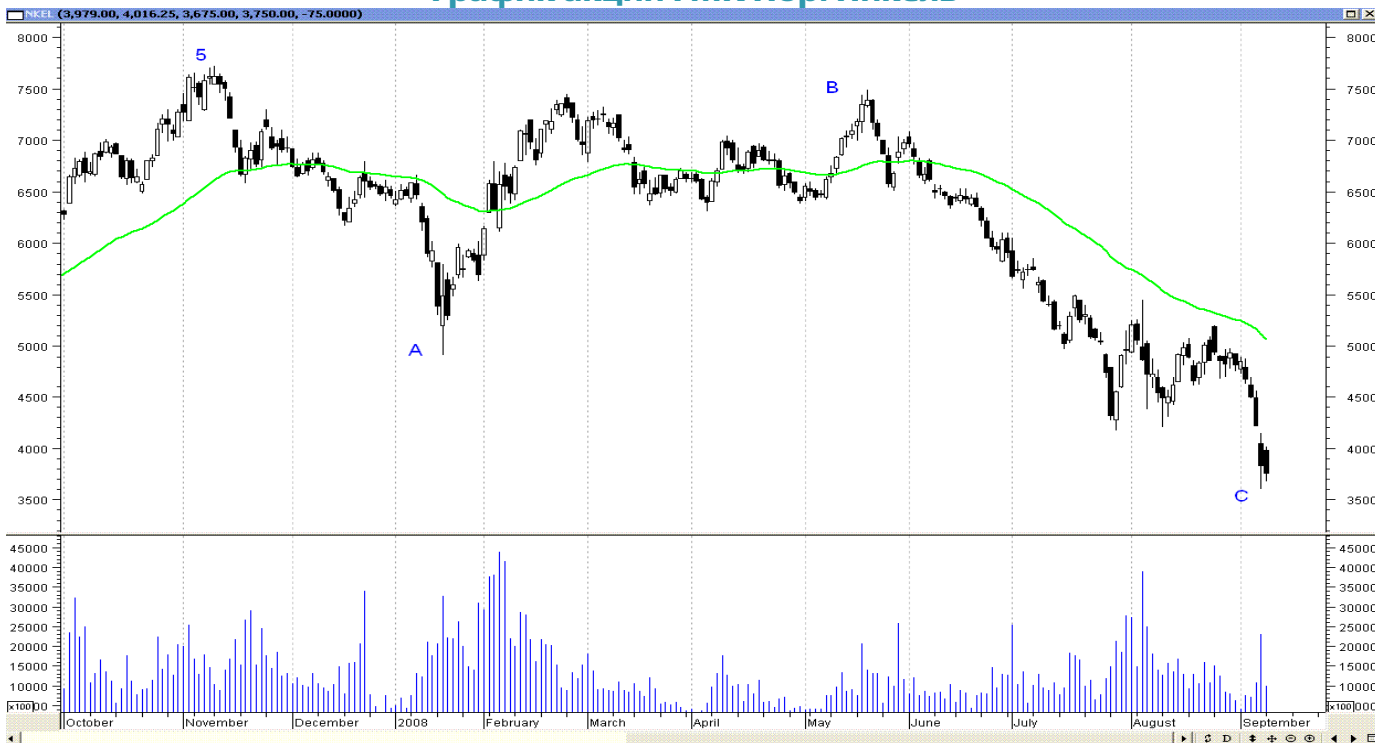


График акций ГМК Нор. Никель



/ Аналитическое управление / Роман Тарасов / rtarasov@eastkom.ru /

График акций Сбербанка

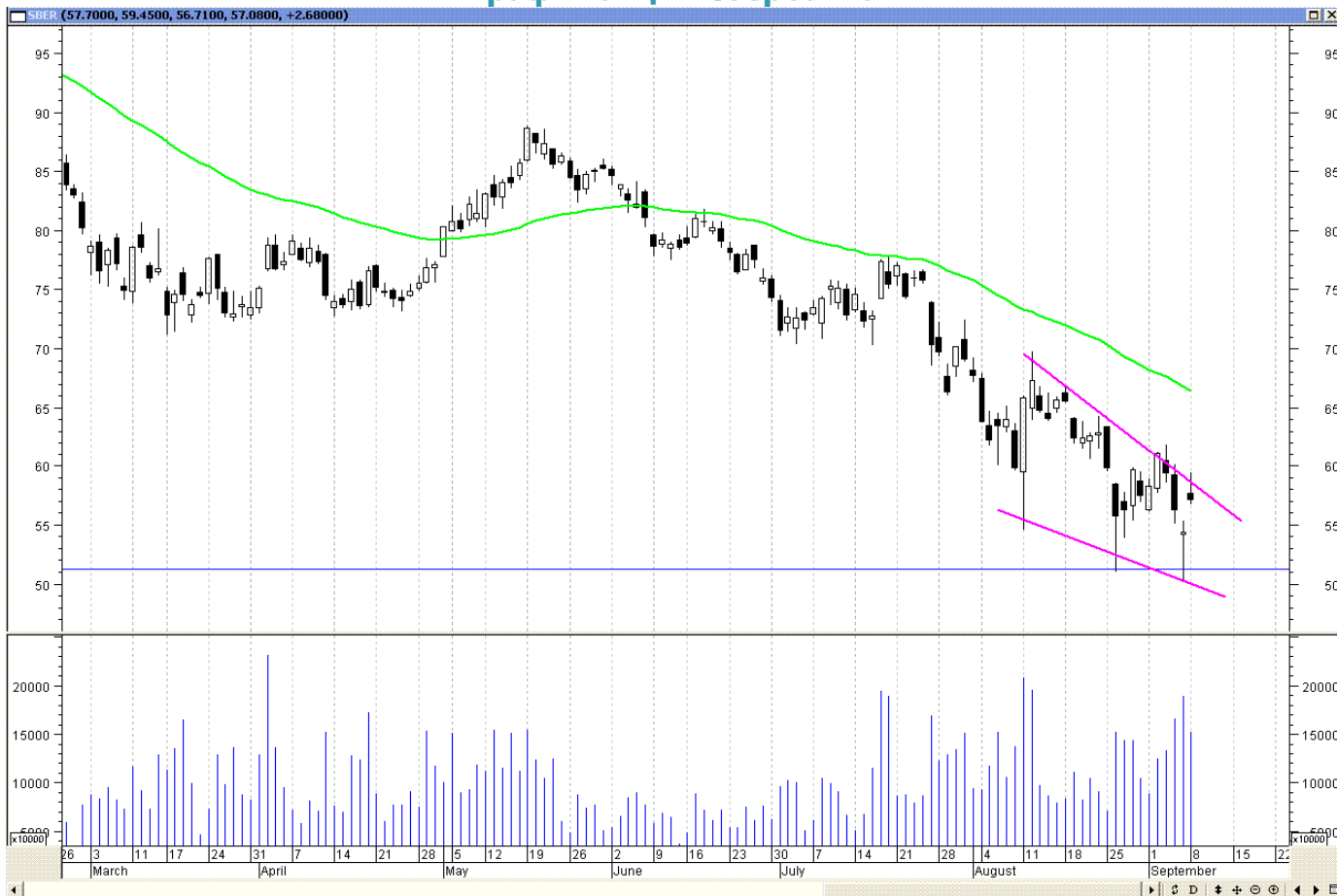
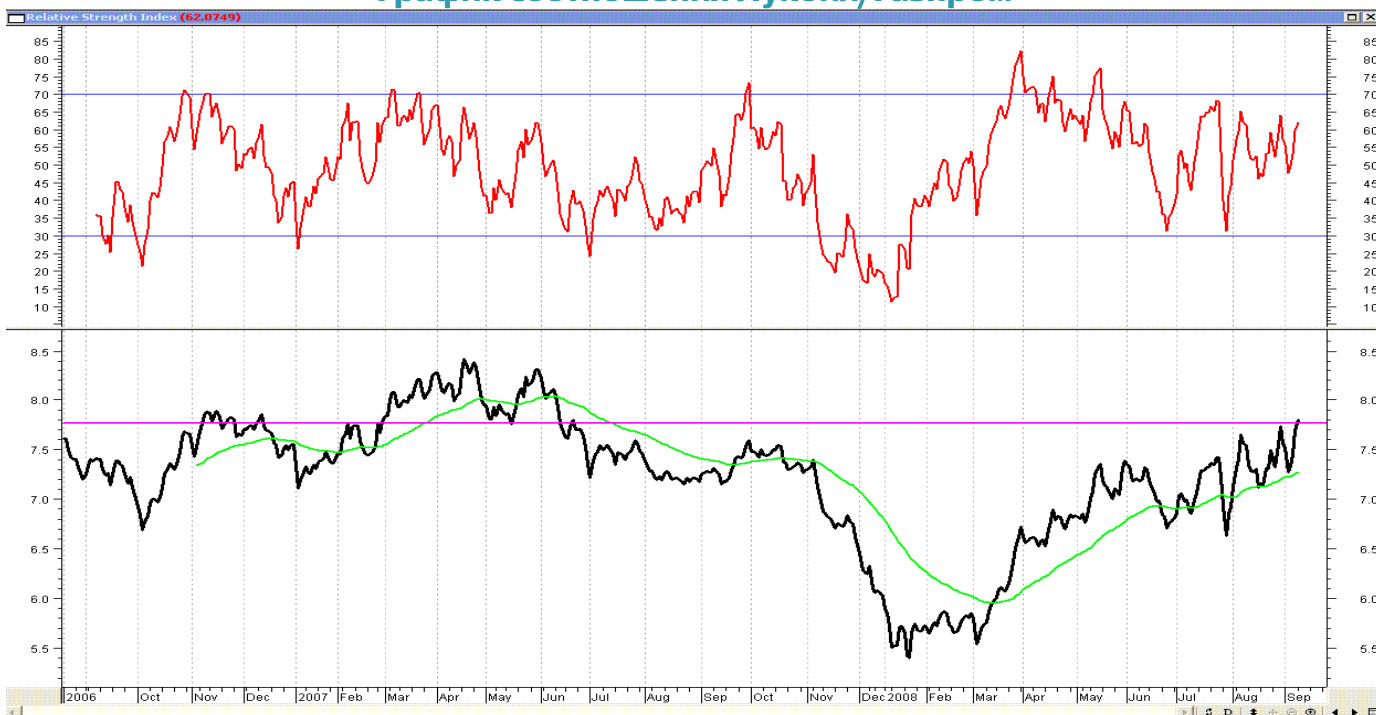


График соотношения Лукойл/Газпром



/ Аналитическое управление / Роман Тарасов / rtarasov@eastkom.ru /

ОПИСАНИЕ РУБРИКИ

Рубрика **"Убежденный технарь"** представляет собой ежедневные рекомендации по работе с акциями **Газпрома, Лукойла, ГМК Нор. Никель и Сбербанка**, являющимися на текущий момент одними из самых ликвидных в фондовой секции ММВБ. Данные рекомендации представляют одну из возможных стратегий поведения на фондовом рынке. Рекомендации составляются ежедневно до 10.30 по московскому времени. Данная методика является информативной и не может служить указанием к непосредственному совершению сделок с акциями. ИГ «ИСТ КОММЕРЦ» не несет ответственности за убытки, которые могут быть получены в результате следования методике «Убежденный технарь».

Для наглядности результатов инвестирования по рекомендациям **"Убежденного технаря"** предоставляется график изменения стоимости «Портфеля УТ», управление которым осуществляется на основании данной методики.

Начало управления - 13 мая 2008 года.
Первоначальный объем – 5 000 000 рублей.

Теперь Вы ежедневно можете видеть, как работает методика **"Убежденный технарь"**, а также текущее состояние «Портфеля УТ».

В случае Вашей заинтересованности в сотрудничестве на фондовом рынке с ИГ «ИСТ КОММЕРЦ» и получении персональных рекомендаций от профессиональных портфельных управляющих просим Вас обращаться в **Департамент брокерского обслуживания** или в **региональное представительство ИГ «ИСТ КОММЕРЦ» в Вашем городе.**

Директор департамента брокерского обслуживания - Иванов Алексей,
e-mail: aivanov@eastkom.ru.

Если Вы не хотите получать рассылку аналитических материалов, то просьба сообщить об этом по e-mail: RTarasov@eastkom.ru.

/ Аналитическое управление / Роман Тарасов / rtarasov@eastkom.ru /

© ИГ «ИСТ КОММЕРЦ», 2008 г. Все права защищены.

Настоящий отчет и содержащаяся в нем информация является исключительной собственностью ИГ «ИСТ КОММЕРЦ».

Каждый аналитик, задействованный в написании данного обзора, подтверждает, что все положения отражают его собственное мнение в отношении финансовых инструментов или эмитентов. Вознаграждение аналитиков не связано напрямую или косвенно с мнениями или рекомендациями, изложенными в данном обзоре.

ИГ «ИСТ КОММЕРЦ» не несет ответственности за операции третьих лиц, совершенные на основе мнений аналитиков, изложенных в данном обзоре. Мнение ИГ «ИСТ КОММЕРЦ» может не совпадать с мнением аналитика, изложенным в данном обзоре.

Информация, представленная в обзоре, основана на источниках, которые ИГ «ИСТ КОММЕРЦ» признает надежными, тем не менее, Компания не несет ответственности за ее достоверность и полноту. Описания финансовых инструментов и эмитентов не претендуют на полноту. Прошлые показатели не являются гарантией своего повторения в будущем. Обзор не имеет отношения к инвестиционным целям или финансовой ситуации третьих лиц. Все мнения и рекомендации, основанные на представленной информации, соответствуют дате выхода обзора и могут быть изменены без уведомления. Обзор предоставляется исключительно в информационных целях и не является предложением купить или продать соответствующие финансовые инструменты. Инвесторы должны самостоятельно принимать инвестиционные решения, используя обзор лишь в качестве одного из средств, способствующих принятию взвешенных решений.

Обзор подготовлен ИГ «ИСТ КОММЕРЦ» для распространения среди профессиональных участников рынка и институциональных инвесторов. Не являющиеся профессиональными участниками инвесторы должны искать возможность дополнительной консультации перед принятием инвестиционного решения. Обзор может содержать информацию и рекомендации касательно финансовых инструментов, недоступных для покупки или продажи непрофессиональными участниками рынка.

ИГ «ИСТ КОММЕРЦ» может выступать маркетмейкером по одному или нескольким финансовым инструментам, упомянутым в данном обзоре и иметь по ним длинные или короткие позиции. ИГ «ИСТ КОММЕРЦ» также может предоставлять услуги финансового советника и выступать организатором и андеррайтером по проектам корпоративного финансирования одной из указанных в обзоре компаний.

Дополнительная информация и сопроводительная документация может быть предоставлена по запросу.

123317, Москва, Краснопресненская наб., д. 18, Блок Б

Тел.: (495) 644-1122

Факс: (495) 644-4797

Email: research@eastkom.ru

Департамент аналитических исследований

Head of Research

Фетисов Александр
тел.: (495) 644-1122
e-mail: AFetisov@eastkom.ru

Департамент продаж

Head of Equity Sales/ Domestic Sales

Пермяков Никита
тел: (495) 500-8185
моб. +7 (916) 900-1856
e-mail: NPermyakov@eastkom.ru

Equity Sales Manager/ International Sales

Ашешов Ник
Tel.: +7(495) 644-1122
e-mail: NAsheshov@eastkom.ru

Департамент брокерского обслуживания

**Head of Brokerage
Иванов Алексей**
тел.: (495) 644-1122 доб. 2277
e-mail: Alvanov@eastkom.ru

Представительства в России

С-Петербург

197101, г. Санкт-Петербург, ул. Чапаева, дом 15, литер 3, оф. 413, тел.: +7 (812) 332-5085
Petersburg@eastkom.ru

Калининград

236000, г. Калининград, ул. Мусоргского, д. 10, кор. 44, оф. 207 тел.: +7 (4012) 303-433
Kaliningrad@eastkom.ru

Ставрополь

355037, г. Ставрополь, ул. Доваторцев, д. 44Д, тел.: +7 (8652) 956-965
Stavropol@eastkom.ru

Кемерово

650025, г. Кемерово, ул. Чкалова, 10, тел.: +7 (3842) 760-542
Kemerovo@eastkom.ru

Липецк

398059, г. Липецк, ул. Первомайская, д.3, оф. 24, тел.: +7 (4742) 745-523
Lipeck@eastkom@eastkom.ru

Ростов-на-Дону

344006, г. Ростов-на-Дону, ул. Пушкинская, 104/32, офис 81/1, тел.: +7 (863) 219-0088
Rostov@eastkom.ru

Воронеж

394000, г. Воронеж, проспект Революции, 58, оф. 406 (405), тел.: +7 (4732) 552-261
Voronezh@eastkom.ru

Оренбург

460000, г. Оренбург, ул. Краснознаменная, 22, офис 801, тел.: +7 (3532) 772-072
Orenburg@eastkom.ru

Уфа

450077, г. Уфа, ул. Пушкина, 85/1, оф. 210, тел.: +7 (3472) 923-271
Ufa@eastkom.ru

Чебоксары

428000, г. Чебоксары, Президентский бульвар, д.31, оф.1, тел.: +7 (8352) 629-036
Cheboksary@eastkom.ru

Челябинск

454091 г. Челябинск, ул. Кирова, 19 оф. 507, тел.: +7 (351) 247-5274
Chelabinsk@eastkom.ru

Владивосток

690001, ул. Абрековская, 8в, оф.1, тел. +7 (4232) 22-36-51
Vladivostok@eastkom.ru

/ Аналитическое управление / Роман Тарасов / rtarasov@eastkom.ru /