

Обзор рынка акций Газпрома, Лукойла, ГМК Нор. Никель и Сбербанка. 5 сентября 2008 года

Газпром. Рост, падение и снова выход в положительную область. В такой ситуации мы открыли длинную позицию по первому варианту, которую потом были вынуждены застопить. При этом свеча вышла значительной черной, а цена закрытия стала минимальной с 31 мая прошлого года. Тем не менее, пока не отказываемся от предположения, что текущее падение чрезвычайно похоже на волну «С». Более того, данная волна уже достигла основания волны «4» (минимумы мая прошлого года, см. график), что означает скорое завершение многолетнего полного Эллиотовского цикла, начавшегося аж в октябре 2001 года. Таким образом, шансы на зарождение нового растущего тренда не так уж и малы!

Лукойл. Черная свеча с огромной верхней тенью. Данный факт может предвещать «медвежий» разрыв и последующий рост, ориентировочно, в район 1750 рублей, где проходит линия трехмесячного понижательного тренда (см. график). **Поддержка** находится около 1650 и **1 700**; **сопротивление** - **1 750**, 1 850, 2 000, 2 110, 2 230 и 2 350.

ГМК Нор. Никель. Третий раз котировки достигли уровня около 4200 рублей. При этом ранее никогда тройное дно в этой бумаге не встречалось, что значительно увеличивает вероятность продолжения падения. При этом наиболее часто разворотным днем становится «медвежий» разрыв или большая белая свеча со значительной нижней тенью. При этом, как и в Газпроме, текущие уровни волны «С» близки к основанию волны «4» (конец мая прошлого года), что делает скорый разворот рынка наверх достаточно вероятным.

Сбербанк. Вчерашнее сильное падение перечеркнуло все шансы на хорошую недельную свечу. Таким образом, падающий тренд продолжается и можно ожидать новые попытки пробить 51 рубль, то есть, минимум конца августа.

Текущее состояние «Портфеля УТ»

	К-во	Цена	Стоимость	Доходность, % год.
Деньги	6 537 795.26	1	6 537 795.26	
Газпром	0	236.0	0	
Лукойл	0	1 731	0	
ГМК Нор. Никель	0	4 490	0	
Сбербанк	0	59.29	0	
Итого			6 537 795.26	97.6

Рекомендации

1. Рынок торгуется **повышением** цен ко вчерашнему закрытию (выше **229.5/1709/(4215)/56.25/**), в начале торгов **229.5-246.0/1709-1810/(4215-4605)/56.25-60.75/ (вероятно):**

- можно открывать длинные позиции, а **Стоп-лосс** около **227.2/1682/(4177)/55.17/;**

- не открывать короткие позиции;
- на короткие позиции расположить **Стоп-лосс** на **2%** выше цены **открытия**.

2. Рынок открывается с **разрыва вверх** (выше **243.5/1793/(4558)/60.20/**) и торгуется выше **246.0/1810/(4605)/60.75/ (маловероятно):**

3. Рынок торгуется **понижением** цен ко вчерашнему закрытию (ниже **229.5/1708/(4215)/56.25/**), в начале торгов **229.5-224.5/1708-1670/(4215-4170)/56.25-54.50/ (вероятно):**

- не открывать никакие позиции;
- удерживать короткие позиции.

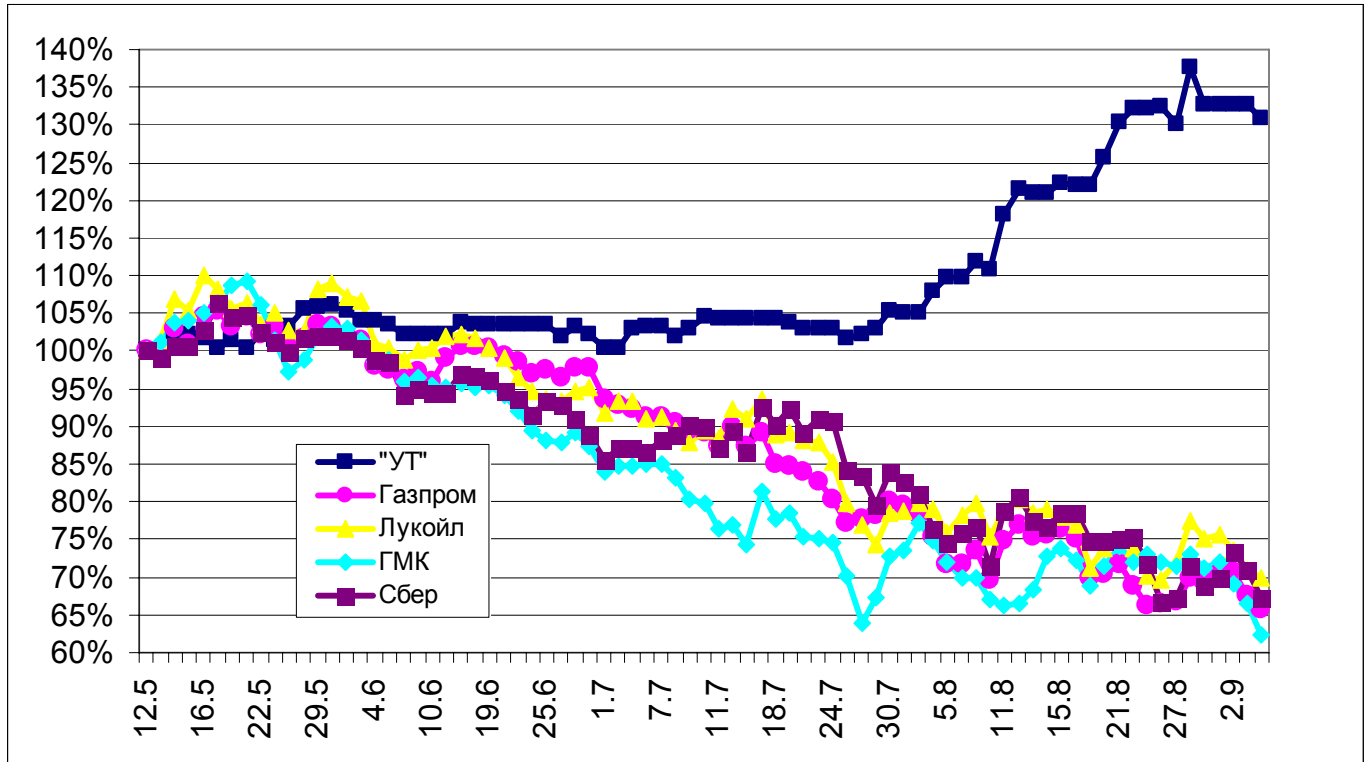
4. Рынок открывается с **разрыва вниз** (ниже **227.1/1686/(4212)/55.00/**) и торгуется ниже **224.5/1670/(4170)/54.50/ (маловероятно):**

В предположении, что разрыв закроется (**вероятно**), то есть, котировки поднимутся до **227.1/1686/(4212)/55.00/- покупка**, а **Стоп-лосс** чуть ниже минимума на момент покупки;

В предположении, что разрыв не закроется (**вероятно**) – **продажа**, так как это может означать силу падающего тренда.

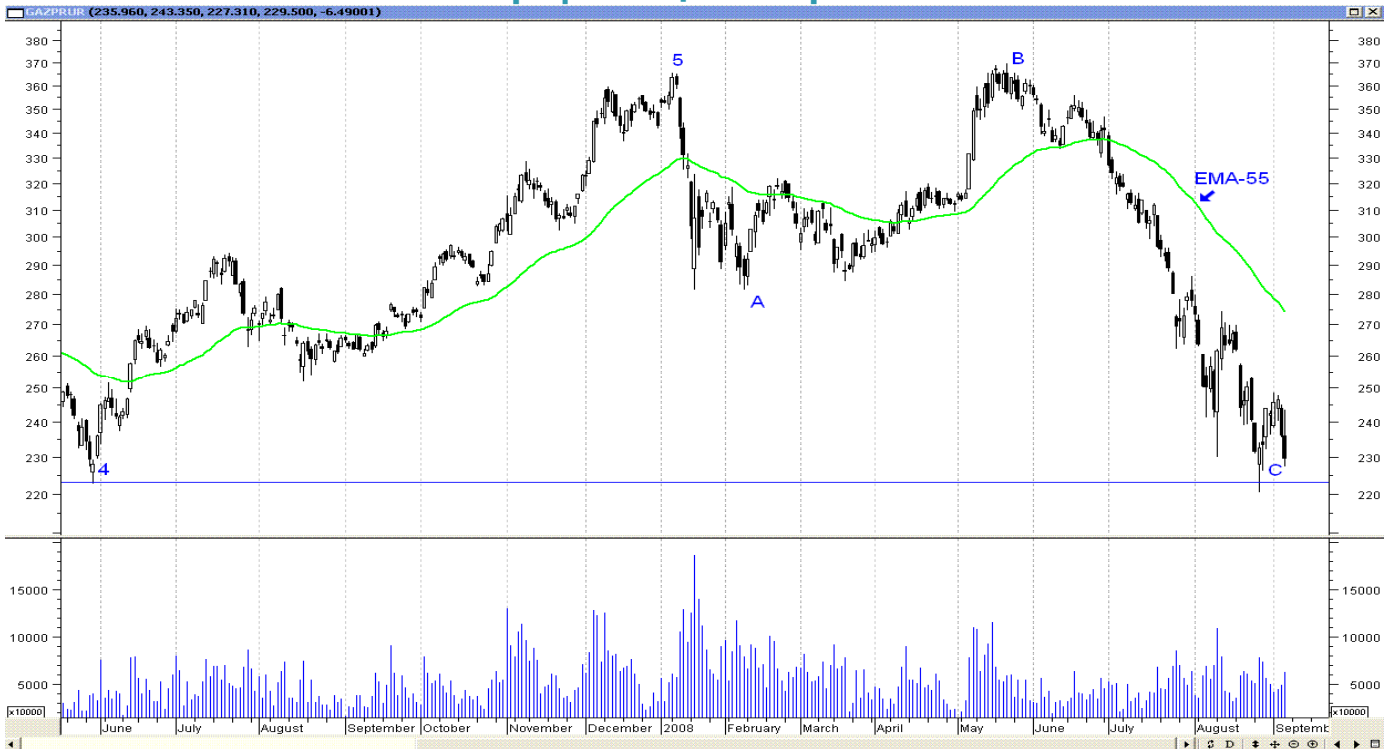
5. Отношение **Лукойл/Газпром** составляет **7.44**. Теперь вероятно относительное удешевление **Лукойла**.

**График изменения стоимости акций
Газпрома, Лукойла, ГМК Нор. Никель и «Портфеля УТ» ***



* - акции Газпрома, Лукойла, ГМК Нор. Никель и Сбербанка для сравнения с «Портфелем УТ» были куплены по средневзвешенной цене 13 мая 2008 года.

График акций Газпрома



/ Аналитическое управление / Роман Тарасов / rtarasov@eastkom.ru /

График акций Лукойла

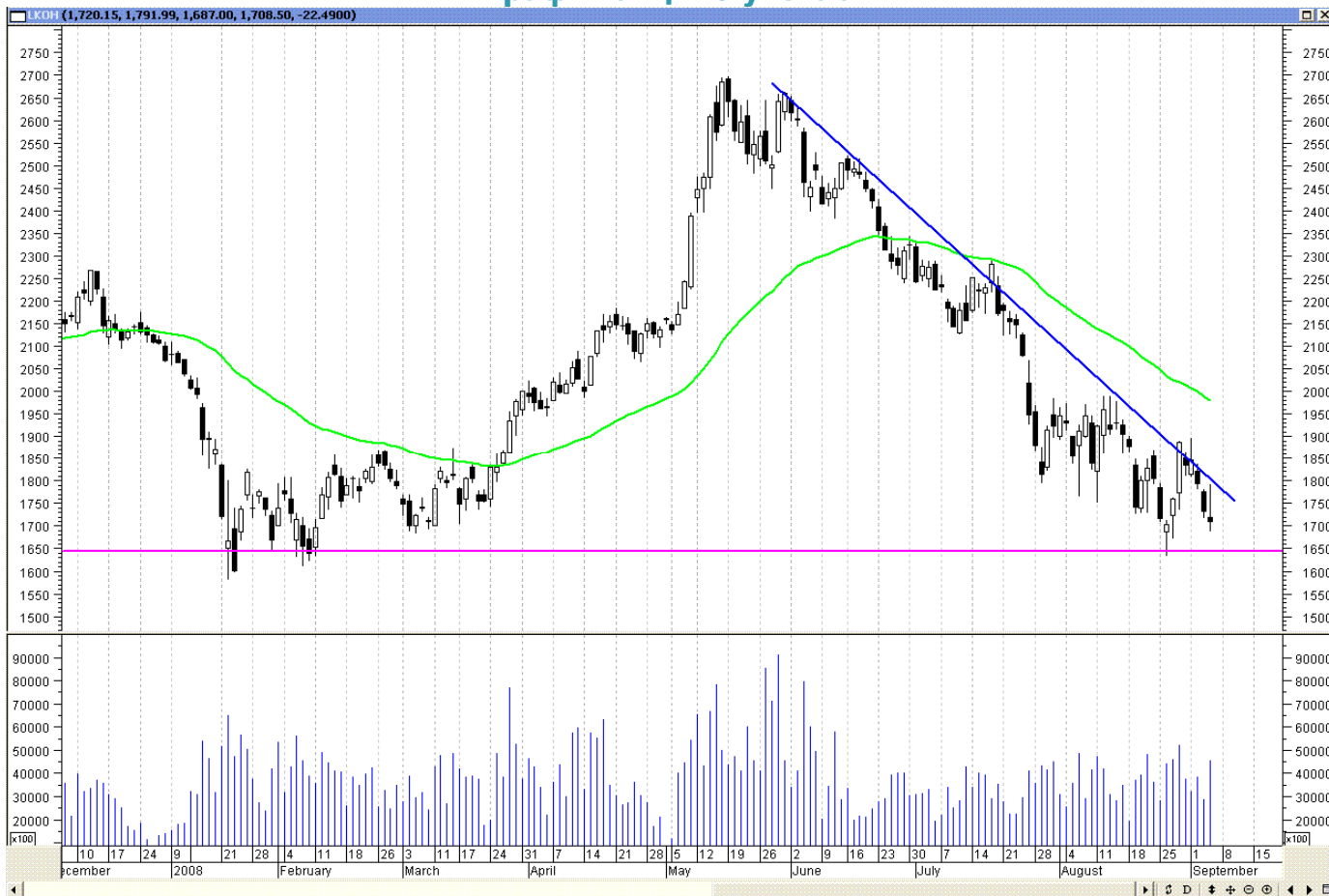
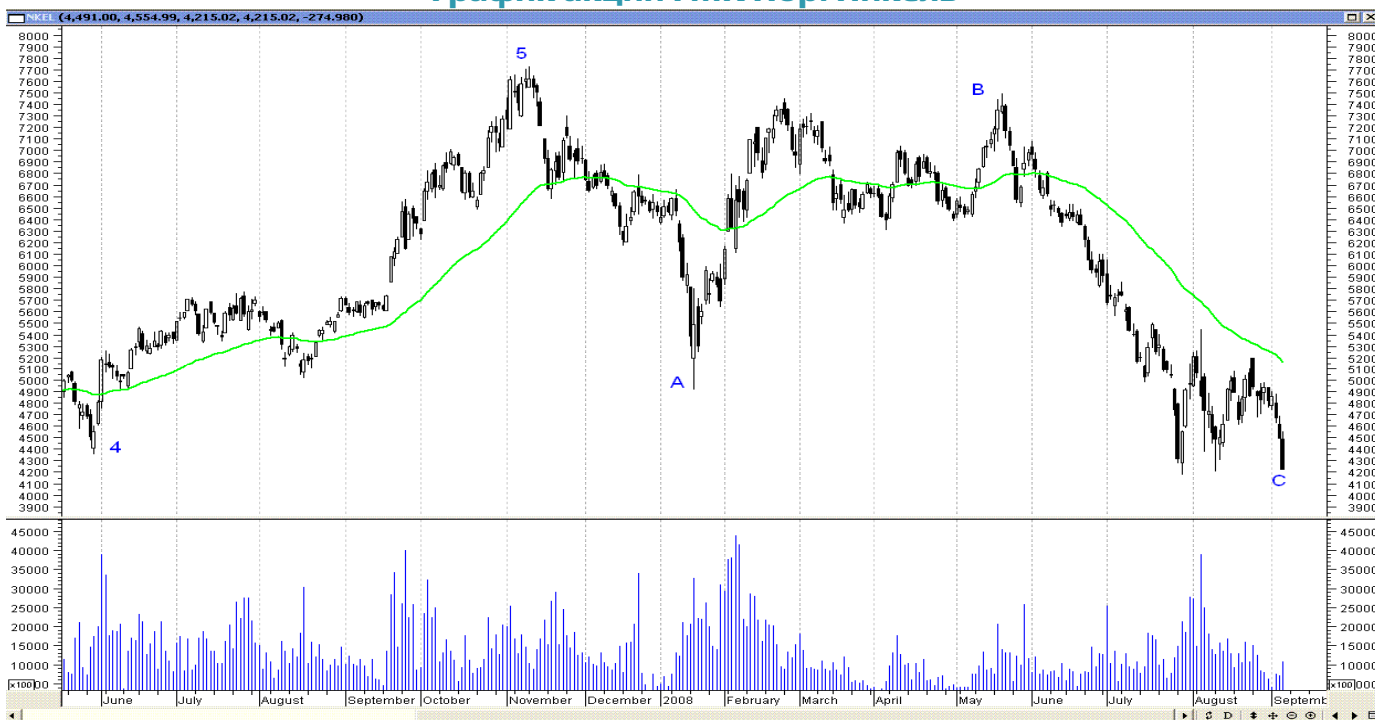


График акций ГМК Нор. Никель



/ Аналитическое управление / Роман Тарасов / rtarasov@eastkom.ru /

График акций Сбербанка

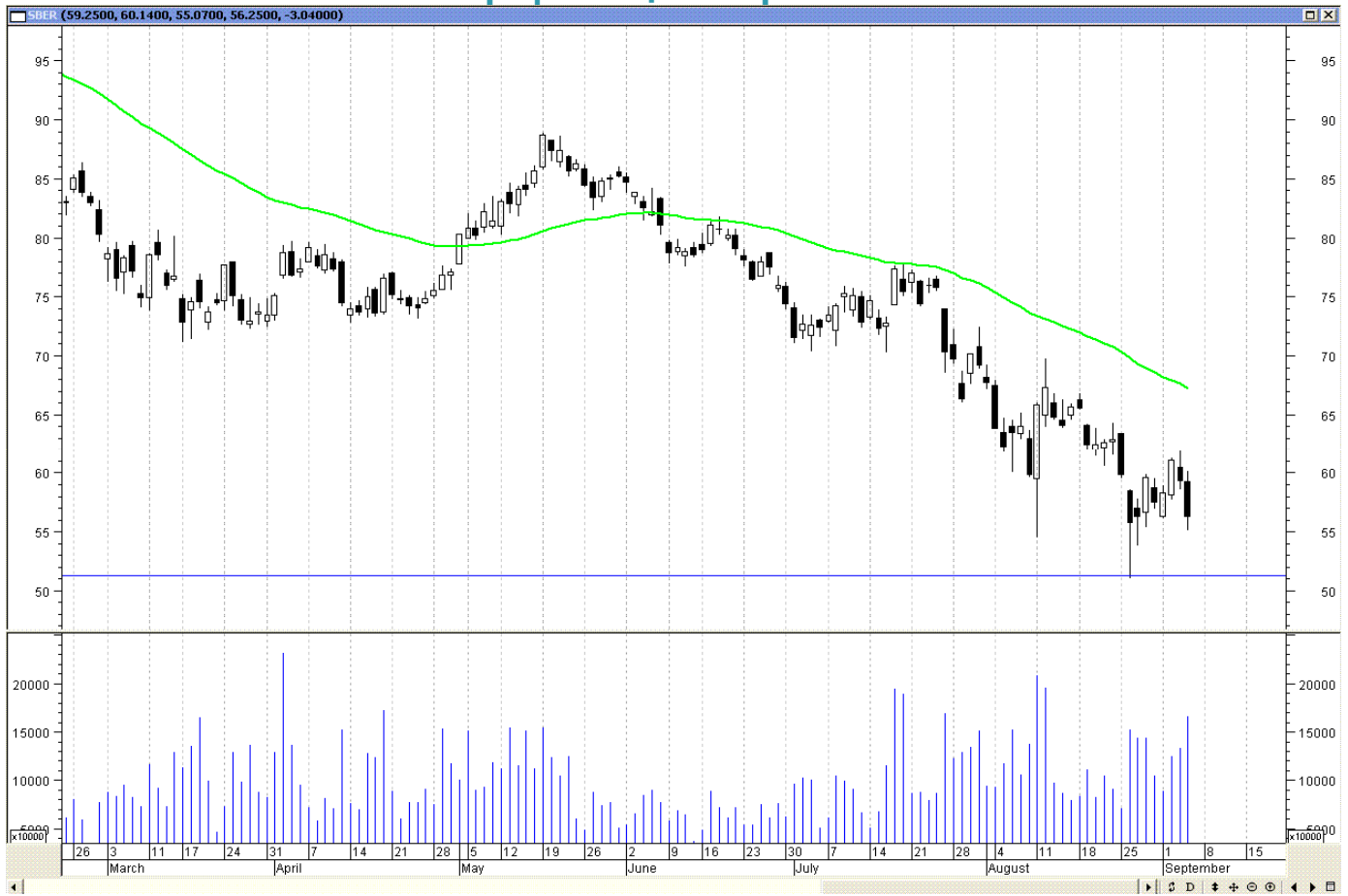
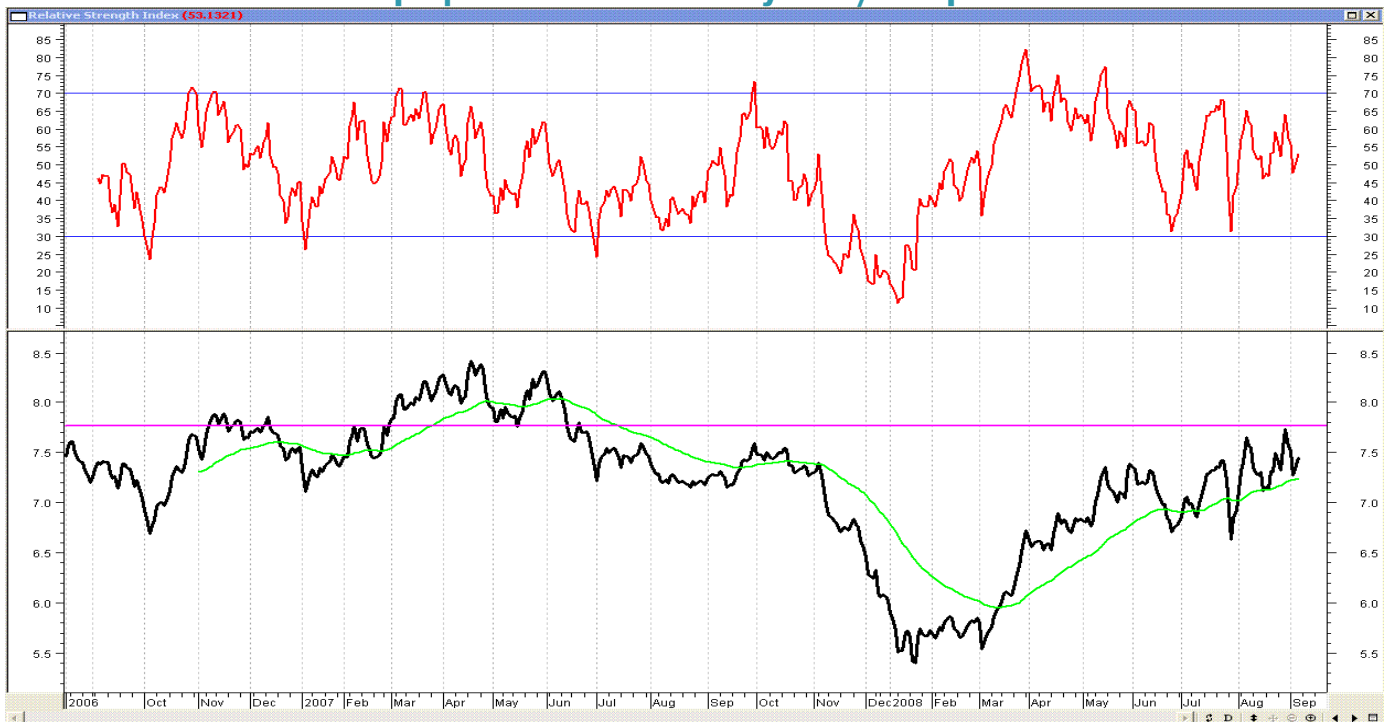


График соотношения Лукойл/Газпром



/ Аналитическое управление / Роман Тарасов / rtarasov@eastkom.ru /

ОПИСАНИЕ РУБРИКИ

Рубрика **"Убежденный технарь"** представляет собой ежедневные рекомендации по работе с акциями **Газпрома, Лукойла, ГМК Нор. Никель и Сбербанка**, являющимися на текущий момент одними из самых ликвидных в фондовой секции ММВБ. Данные рекомендации представляют одну из возможных стратегий поведения на фондовом рынке. Рекомендации составляются ежедневно до 10.30 по московскому времени. Данная методика является информативной и не может служить указанием к непосредственному совершению сделок с акциями. ИГ «ИСТ КОММЕРЦ» не несет ответственности за убытки, которые могут быть получены в результате следования методике «Убежденный технарь».

Для наглядности результатов инвестирования по рекомендациям **"Убежденного технаря"** предоставляется график изменения стоимости «Портфеля УТ», управление которым осуществляется на основании данной методики.

Начало управления - 13 мая 2008 года.
Первоначальный объем – 5 000 000 рублей.

Теперь Вы ежедневно можете видеть, как работает методика **"Убежденный технарь"**, а также текущее состояние «Портфеля УТ».

В случае Вашей заинтересованности в сотрудничестве на фондовом рынке с ИГ «ИСТ КОММЕРЦ» и получении персональных рекомендаций от профессиональных портфельных управляющих просим Вас обращаться в **Департамент брокерского обслуживания** или в **региональное представительство ИГ «ИСТ КОММЕРЦ» в Вашем городе.**

Директор департамента брокерского обслуживания - Иванов Алексей,
e-mail: aivanov@eastkom.ru.

Если Вы не хотите получать рассылку аналитических материалов, то просьба сообщить об этом по e-mail: RTarasov@eastkom.ru.

/ Аналитическое управление / Роман Тарасов / rtarasov@eastkom.ru /

© ИГ «ИСТ КОММЕРЦ», 2008 г. Все права защищены.

Настоящий отчет и содержащаяся в нем информация является исключительной собственностью ИГ «ИСТ КОММЕРЦ».

Каждый аналитик, задействованный в написании данного обзора, подтверждает, что все положения отражают его собственное мнение в отношении финансовых инструментов или эмитентов. Вознаграждение аналитиков не связано напрямую или косвенно с мнениями или рекомендациями, изложенными в данном обзоре.

ИГ «ИСТ КОММЕРЦ» не несет ответственности за операции третьих лиц, совершенные на основе мнений аналитиков, изложенных в данном обзоре. Мнение ИГ «ИСТ КОММЕРЦ» может не совпадать с мнением аналитика, изложенным в данном обзоре.

Информация, представленная в обзоре, основана на источниках, которые ИГ «ИСТ КОММЕРЦ» признает надежными, тем не менее, Компания не несет ответственности за ее достоверность и полноту. Описания финансовых инструментов и эмитентов не претендуют на полноту. Прошлые показатели не являются гарантией своего повторения в будущем. Обзор не имеет отношения к инвестиционным целям или финансовой ситуации третьих лиц. Все мнения и рекомендации, основанные на представленной информации, соответствуют дате выхода обзора и могут быть изменены без уведомления. Обзор предоставляется исключительно в информационных целях и не является предложением купить или продать соответствующие финансовые инструменты. Инвесторы должны самостоятельно принимать инвестиционные решения, используя обзор лишь в качестве одного из средств, способствующих принятию взвешенных решений.

Обзор подготовлен ИГ «ИСТ КОММЕРЦ» для распространения среди профессиональных участников рынка и институциональных инвесторов. Не являющиеся профессиональными участниками инвесторы должны искать возможность дополнительной консультации перед принятием инвестиционного решения. Обзор может содержать информацию и рекомендации касательно финансовых инструментов, недоступных для покупки или продажи непрофессиональными участниками рынка.

ИГ «ИСТ КОММЕРЦ» может выступать маркетмейкером по одному или нескольким финансовым инструментам, упомянутым в данном обзоре и иметь по ним длинные или короткие позиции. ИГ «ИСТ КОММЕРЦ» также может предоставлять услуги финансового советника и выступать организатором и андеррайтером по проектам корпоративного финансирования одной из указанных в обзоре компаний.

Дополнительная информация и сопроводительная документация может быть предоставлена по запросу.

123317, Москва, Краснопресненская наб., д. 18, Блок Б

Тел.: (495) 644-1122

Факс: (495) 644-4797

Email: research@eastkom.ru

Департамент аналитических исследований

Head of Research

Фетисов Александр
тел.: (495) 644-1122
e-mail: AFetisov@eastkom.ru

Департамент продаж

**Head of Equity Sales/
Domestic Sales**

Пермяков Никита
тел: (495) 500-8185
моб. +7 (916) 900-1856
e-mail: NPermyakov@eastkom.ru

**Equity Sales Manager/
International Sales**

Ашешов Ник
Tel.: +7(495) 644-1122
e-mail: NAsheshov@eastkom.ru

Департамент брокерского обслуживания

**Head of Brokerage
Иванов Алексей**
тел.: (495) 644-1122 доб. 2277
e-mail: Alvanov@eastkom.ru

Представительства в России

С-Петербург

197101, г. Санкт-Петербург, ул. Чапаева, дом 15, литер 3, оф. 413, тел.: +7 (812) 332-5085
Petersburg@eastkom.ru

Калининград

236000, г. Калининград, ул. Мусоргского, д. 10, кор. 44, оф. 207 тел.: +7 (4012) 303-433
Kalininograd@eastkom.ru

Ставрополь

355037, г. Ставрополь, ул. Доваторцев, д. 44Д, тел.: +7 (8652) 956-965
Stavropol@eastkom.ru

Кемерово

650025, г. Кемерово, ул. Чкалова, 10, тел.: +7 (3842) 760-542
Kemerovo@eastkom.ru

Липецк

398059, г. Липецк, ул. Первомайская, д.3, оф. 24, тел.: +7 (4742) 745-523
Lipetsk@eastkom@eastkom.ru

Ростов-на-Дону

344006, г. Ростов-на-Дону, ул. Пушкинская, 104/32, офис 81/1, тел.: +7 (863) 219-0088
Rostov@eastkom.ru

Воронеж

394000, г. Воронеж, проспект Революции, 58, оф. 406 (405), тел.: +7 (4732) 552-261
Voronezh@eastkom.ru

Оренбург

460000, г. Оренбург, ул. Краснознаменная, 22, офис 801, тел.: +7 (3532) 772-072
Orenburg@eastkom.ru

Уфа

450077, г. Уфа, ул. Пушкина, 85/1, оф. 210, тел.: +7 (3472) 923-271
Ufa@eastkom.ru

Чебоксары

428000, г. Чебоксары, Президентский бульвар, д.31, оф.1, тел.: +7 (8352) 629-036
Cheboksary@eastkom.ru

Челябинск

454091 г. Челябинск, ул. Кирова, 19 оф. 507, тел.: +7 (351) 247-5274
Chelabinsk@eastkom.ru

Владивосток

690001, ул. Абрековская, 8в, оф.1, тел. +7 (4232) 22-36-51
Vladivostok@eastkom.ru

/ Аналитическое управление / Роман Тарасов / rtarasov@eastkom.ru /